

# Info-Brune



ÉDITION HIVER 2013

## *Dans cette édition*

- HOMMAGE AUX MÉRITES 2012
- TROPHÉE « RECONNAISSANCE » 2012
- MEILLEURES CLASSIFICATIONS 2012
- INVITATION AGA NATIONALE 2013
- VENTE DE PRINTEMPS ET SALON INTERNATIONAL LAITIER 2013
- TOP 10 - TAUREAUX DÉCEMBRE 2012
- CHRONIQUE CIAQ



Agriculture, Pêcheries  
et Alimentation

Québec



L'Info-Brune est publié quatre fois par année.

### Info-Brune Hiver 2013

### Bulletin du Club Brown Swiss du Québec

### Édition, maquette, composition et montage :

Sandra Berthiaume, Serge Bilodeau, Chantal Leclerc

Collaboration spéciale : Raphaëlle Lemay, CIAQ.

Le Club Brown Swiss du Québec n'est pas responsable des délais causés pas la poste.

Cette publication est rendue possible grâce à l'appui financier de nos partenaires



### Sommaire

Mot de la présidente	3
Mot du président national—Conférence mondiale	4
Mot du Conseiller technique	5
Retour AGA 2012—Reconnaissance 2012	6
Hommage aux mérites 2012	7-11
Salon International Laitier - Vente de printemps	11
Classifications 2012	12-14
AGA nationale et Portes ouvertes	15
Expo Québec	16
Les Américaines... - Present	17
Chronique CIAQ	18
SCEA	19
Épreuves décembre 2012	20-23
CIAQ	24

## Conseil d'administration 2012-2013

### Territoire 6

Chantal Leclerc, présidente  
2801, rue Notre-Dame Est  
Trois-Rivières (Québec) G8V 1Y8  
Tél. : 819 374-6159  
Fax : 819 374-6432

### Territoire 2

Léonard Chabot  
293 Rang Belfast  
Saint-Patrice (Québec) GoS 1Bo  
Tél. : 418 596-2986  
Fax : 418 596-2057

### Territoire 7

Katherine Deschênes,  
1<sup>re</sup> vice-présidente  
1545 rue Notre-Dame  
Saint-Sulpice (Québec) J5W 3V6  
Tél. : 450 589-5819

### Administration

4865, boulevard Laurier Ouest  
Saint-Hyacinthe (Québec) J2S 3V4  
Téléphone : (450) 774-2775  
Télécopie : (450) 774-9775  
info@brownswissquebec.com

### Territoire 3

Rénald Dumas  
2110 Dublin  
Inverness (Québec) GoS 1Ko  
Tél. : 418 453-2896  
Fax : 418 453-3430

### Territoire 5

Roger Vannod  
160 Rang du 5  
Saint-Louis-de-Gonzagues (Québec)  
JoS 1To  
Tél. : 450 377-2220

### Territoire 4

Alexia Savage  
52 Rue Morgan  
Coaticook (Québec) J1A 1V7  
Tél. : 819 570-8454

### Territoire 1

#### Conseiller technique

Serge Bilodeau  
sbilodeau@distributel.net  
Tél.: 418 632-5522

Maxime Castonguay

2<sup>e</sup> vice-président  
1310 Rang 2  
Saint-Roch-des-Aulnaies (Québec)  
GoR 4Eo  
Tél. : 418-919-0589

### Poste relève

Édith Gazaille  
400, boul. d'Iberville  
Saint-Jean-sur-Richelieu (Québec)  
J2X 3Y5  
Tél. : 514 827-5360

### Secrétaire

Sandra Berthiaume  
sberthiaume@csrlinc.com

## Mot de la présidente



### Le défi à relever!

Je veux tout d'abord vous transmettre mes souhaits de bonne année. Une année en santé, pour vous, vos proches et votre entreprise. Avec la santé, nous serons prêts à relever les différents défis qui vont se présenter à nous. J'aimerais aussi vous remercier de votre présence en grand nombre à l'Assemblée générale annuelle, et de la confiance que vous m'accorder encore pour une autre année. Le Conseil d'administration reste semblable avec simplement des changements de poste. Ce seront maintenant Katherine Deschênes et Maxime Castonguay qui m'appuieront à l'exécutif.

Pour le Club Brown Swiss, le principal défi de l'année 2013 sera d'arriver à faire participer le maximum de membres aux différentes activités, et particulièrement aux jugements. Cette année, pour souligner le 10<sup>e</sup> anniversaire du SIL et vous encourager à participer, nous vous rembourserons les frais d'inscription pour les animaux qui seront présentés au jugement!!! De plus, une équipe sera sur place pour s'occuper et préparer vos bêtes. Donc, nous espérons la présence de tous ceux qui veulent bien présenter des sujets de leur élevage. La pérennité de ce jugement est importante, en considérant que Expo-Québec est maintenant du passé, malheureusement. Faire de l'exposition reste un choix et une passion qui n'est pas pour tous les éleveurs, mais c'est une des meilleures vitrines pour faire connaître notre race aux autres producteurs laitiers, ainsi qu'à la relève. Faites-nous connaître votre désir d'exposer et vos besoins svp!

Notre prochaine activité se tiendra dans le Bas St-Laurent, dans le cadre de l'AGA nationale à Rivière-du-Loup. J'espère vous y voir en grand nombre! Malgré la distance, c'est une région tellement jolie à visiter! Ferme Charluson nous ouvrira ses portes pour l'occasion avec un bâtiment neuf et un troupeau reconstitué suite à un incendie.

Bienvenue à tous !

*Chantal Leclerc*  
Chantal Leclerc, présidente

### À mettre à votre agenda!

22, 23 mars

Assemblée générale annuelle  
Association Canadienne  
Portes ouvertes Ferme Charluson Inc.

18 avril

Vente de printemps  
15 sujets—pour tous les goûts!

1er avril

Date limite d'inscription  
Salon International Laitier  
Le Club Brown Swiss remboursera les frais d'inscriptions aux animaux présentés!

19 avril

Jugement Salon International Laitier

## Mot du président national



Bonjour les passionnés et partenaires de la Brune,

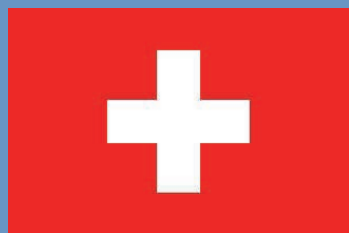
J'espère que vous avez passé de bonnes fêtes et que la santé va bien. L'hiver avance bien et le printemps s'en vient déjà à grands pas. Le mois de mars est déjà à nos portes. À ne pas oublier que le jeudi 21 mars 2013 sera une journée importante pour les membres Brown Swiss car ce sera votre Assemblée générale annuelle Brown Swiss. Le Conseil d'administration a besoin de savoir ce que vous pensez pour améliorer et pour orienter notre association. Je vous invite à être présent pour venir discuter avec les membres des autres provinces.

En décembre, j'ai eu le plaisir de participer à la Conférence mondiale Brown Swiss qui se déroulait à St Gallens en Suisse. Les conférenciers ont parlé de génomique et de croisements avec les autres races. Un jugement de brunes a suivi avec plus de 400 bêtes! Pendant le séjour, nous avons visité quelques fermes. Dans ces régions, la brune est très connue des partenaires et des fournisseurs.

Au plaisir de se revoir à l'AGA en mars,

*Régnald Dumas, président national*

## Congrès mondial en Suisse : quelques infos à retenir



### ***La Brune a un système immunitaire naturellement plus performant :***

La Brune est réputée pour ses comptages cellulaires plus faibles dans le lait que ceux de la Holstein, ainsi que pour sa plus grande résistance aux mammites. Une étude anglaise présentée au congrès, a examiné la réponse immunitaire des cellules défensives présentes dans le lait

face à des infections par des agents pathogènes (Lysteria, Salmonelle, Staphylocoque, ...).

Des différences fonctionnelles ont été observées entre la Brune et la Holstein, les deux races étudiées. La Brune montre une réaction immunitaire plus forte et plus rapide que celle de la Holstein. Cette différence pourrait expliquer pourquoi les infections sont moins fréquentes chez la Brune. La colonisation des agents pathogènes serait stoppée avant que l'inflammation ne s'aggrave.

L'étude révèle également que ces différences sont liées à un profil génétique différent entre race. Cela ouvre donc les perspectives d'une sélection sur la résistance aux infections, par la détection de gènes ou QTL spécifiques.

### ***La génomique fait bouger les schémas dans tous les pays :***

Le taux d'utilisation de jeunes taureaux génomiques est très variable d'un pays à l'autre.

L'Allemagne utilise ces jeunes taureaux génomiques à hauteur de 50% des inséminations depuis juin 2012. Cela a pour effet de booster le niveau génétique moyen des IA. En Suisse, les éleveurs sont plus prudents, limitant l'utilisation des jeunes mâles à 25% des IA.

Aux Etats-Unis, *NewGenerationGenetics (Vigor, Brookings, etc.)* utilise massivement le génotypage dans son schéma de sélection : environ 700 femelles sont génotypées par an. Les meilleures sont collectées et sont à l'origine des meilleurs taureaux génomiques.

## Mot du Conseiller technique

Bonjour à vous tous,



C'est avec enthousiasme que nous débutons cette nouvelle année... qui nous espérons vous permettra de profiter de ce que la vie a à vous offrir. La période des Fêtes coïncide, pour certains, avec l'heureux moment pour déclarer leur amour à la compagne de leur vie, pour d'autres, une première expérience d'une jeunes famille avec leur enfant ou petite-enfant. Trop souvent le temps nous presse, et vous ne comptez plus les heures que vous consacrez à votre entreprise... mais prenez le temps de regarder autour de vous pour apprécier les petits moments.

2013 se veut un peu contradictoire pour le monde des expositions. Après plus de 100 ans, Expo Québec tire sa révérence. Pour en savoir plus sur la situation d'Expo Québec, nous vous invitons à lire l'encadré à ce sujet. Sur une note plus positive, le SIL en sera à sa 10<sup>e</sup> édition. Dans le souci de soutenir cette 10<sup>e</sup> édition, le Club Brown Swiss vous invite à participer activement soit par l'exposition de sujets ou par la mise en consignation d'animaux pour la vente.

Suite à vos recommandations, nous tentons de vous offrir 15 sujets de haute qualité avec une GRANDE majorité de sujets en lactation. Pour l'instant la sélection va très bien, mais il est encore temps de nous soumettre vos consignations. Afin de célébrer le 10<sup>e</sup> anniversaire, il sera offert 10 lots d'embryons (4 AY, 2 BS, 2 CN & 4 JE). Si vous êtes intéressés à mettre un lot de 4 embryons pour l'occasion, veuillez communiquer avec votre agent de développement. Seuls les embryons seront annoncés dans le cahier souvenir!!! Si avez besoin d'aide pour la sélection des délégués de votre élevage pour l'exposition du SIL, il nous fera plaisir de vous assister.

Dans le dernier Info-brune, on vous a informé des démarches pour faire venir de la semence de deux taureaux allemands. Malheureusement, ils sont toujours en Allemagne pour des raisons sanitaires et il en est de même pour toute l'Europe! Vous trouverez plus de renseignements dans la chronique CIAQ.

En terminant, j'espère vous rencontrer lors de l'AGA nationale qui se tiendra dans la belle région de Rivière-du-Loup.

*Serge*

## Retour AGA 2012

### Assemblée générale annuelle 2012 - une belle réussite!

C'est ce jeudi 6 décembre que se tenait l'Assemblée générale annuelle du Club Brown Swiss Québec. Ce sont près de 40 personnes, membres et partenaires, qui ont assisté à l'événement tenu à la Place 4213 de Victoriaville.

La journée a débuté avec un brunch et la présentation des prix de production de l'année 2011. M. Jean-Yves Goulet de la Ferme Goulaise a reçu le Trophée Reconnaissance. Ce prix à un membre qui, par ses actions et ses implications a su faire rayonner la race. En après-



midi, la réunion s'est déroulée rondement. En plus des points statutaires, les membres ont pu assister aux présentations des invités. Les conférenciers invités ont entretenu les membres sur le projet du Centre de services des races laitières du Québec porté par Holstein Québec. La présentation a été bien reçue par l'assistance.

C'est à Chantal Leclerc que revient la tâche de présider le Conseil d'administration pour la prochaine année. Elle sera appuyée de Katherine Deschênes à la vice-présidence et de Maxime Castonguay comme membre de l'exécutif. Léonard Chabot, Alexia Savage, Rénaud Dumas et Édith Gazaille compléteront l'équipe.



## Hommage à M. Jean Yves Goulet

Notre trophée perpétuel est pour rendre hommage à une personnalité de notre Club, qui a su, au fil des années, valoriser et promouvoir la race Suisse Brune par ses actions et son implication.

Notre récipiendaire de cette année est un diplômé de l'ITA de La Pocatière, impliqué dans diverses organisations tel que l'UPA, la Fédération des producteurs de lait et Agropur, et membre depuis de nombreuses années du Club Brown Swiss Québec. Il a siégé presque continuellement sur le Conseil d'administration du Club dès ses débuts en 1976-77 et a été président dans les années 90 durant 4 ans.

Le succès et la réussite de leur entreprise a été démontré à maintes reprises. Il faut tout de même souligner qu'un tel succès est l'affaire d'un grand travail d'équipe. Aujourd'hui, c'est à ce membre de cette belle famille agricole, que nous voulons rendre hommage, pour toute son implication, pour sa participation depuis de près de 30 ans à l'Expo-Québec, pour l'établissement et le rayonnement de ce magnifique troupeau, pour sa vision et tous ses efforts à faire valoir la race. C'est à cette personnalité que Club Brown Swiss Québec veut rendre hommage : M. Jean-Yves Goulet. Félicitations!



## LES MEILLEURES PRODUCTRICES 2011-2012

(SOURCE : RÉSEAU LAITIER CANADIEN – 1<sup>ER</sup> NOVEMBRE 2011 À 31 OCTOBRE 2012)



### Femelle 1 an senior en lait Commandité par AgribRANDS Purina Canada

<b>1. PAUFERLOU EROS WALLOIDE</b>				<i>PAUFERLOU INC, POHÉNÉGAMOOK (Qc)</i>
1-11	9114 kg	4,5% G	3,5% P (295-322-294)	911
<b>2. SCHWEIZER RANSOM IONA BP-81</b>				<i>LA FERME HANS ENR., ACTON VALE (Qc)</i>
1-10	9771 kg	3,4% G	3,3% P (315-267-297)	879
<b>3. PAUFERLOU TD WANDA BP-84</b>				<i>MARC-ANTOINE ROUSSEAU, POHÉNÉGAMOOK (Qc)</i>
1-10	9393 kg	3,4% G	3,3% P (290-274-275)	839
<b>4. SCHWEIZER PARKER Esher BP-82</b>				<i>LA FERME HANS ENR., ACTON VALE (Qc)</i>
1-11	8190 kg	3,9% G	3,5% P (265-253-267)	785
<b>5. SIMMABEC PRELUDE ZEUS POMMA B-77</b>				<i>FERME SIMMABEC INC., ST-VALÉRIEN (Qc)</i>
1-11	7016 kg	5,1% G	4,1% P (227-283-267)	777

### Femelle 2 ans Commandité par Groupe Estrie-Richelieu

<b>1. ANFIELD FB JANE'S EMMA ET TB-87</b>				<i>MARKUS MUELLER, HUNTINGDON (Qc)</i>
2-7	12023 kg	4,8% G	3,6% P (326-387-338)	1051
<b>2. PAUFERLOU POET WILLOW TB-85</b>				<i>PAUFERLOU INC, POHÉNÉGAMOOK (Qc)</i>
2-3	10189 kg	4,4% G	3,5% P (311-333-312)	956
<b>3. SIMMABEC DANIEL TORTUE BP-83</b>				<i>FERME SIMMABEC INC., ST-VALÉRIEN (Qc)</i>
2-0	9220 kg	4,5% G	3,6% P (278-307-287)	872
<b>4. MILEC POWER BELLA ET ET BP-83</b>				<i>FERME MCF LECLERC INC., TROIS RIVIÈRES (Qc)</i>
2-1	9273 kg	4,1% G	3,4% P (291-292-280)	863

**5. HIBRO JOEL PANTOUFLE 4505 BP-82** *NANCY BROCHU, WARWICK (Qc)*  
 2-5 9493 kg 4,3% G 3,9% P (266-281-293) 840

**Femelle 3 ans**  
**Commandité par Shur Gain**

**1. GOULAISE URANUS TRICHEUSE BP-83** *FERME GOULAISE INC., ST-BERNARD (Qc)*  
 3-8 10775 kg 5,0% G 3,8% P (273-334-297) 904

**2. PAUFERLOU ZEUS URIELE Ex-90** *PAUFERLOU INC, POHÉNÉGAMOOK (Qc)*  
 3-0 11294 kg 4,3% G 3,3% P (300-321-280) 901

**3. FRAGANCES ZEUS EVITA TB-86** *FERME FRAGANCES ENR ET FRANCE OUELLET, HAM NORD (Qc)*  
 3-5 10145 kg 5% G 4,1% P (262-325-304) 891

**4. GOULAISE VIGOR ULTIME TB-87** *FERME GOULAISE INC., ST-BERNARD (Qc)*  
 3-1 10039 kg 4,4% G 3,9% P (273-296-302) 871

**5. SIMMABEC DANIEL BETONELLE B-77** *FERME SIMMABEC INC., ST-VALÉRIEN (Qc)*  
 3-5 9875 kg 5% G 4% P (247-308-284) 839

**Femelle 4 ans**  
**Commandité par ETE Inc.**

**1. MCF CARTOON MYSTIC TB-85** *MACDONALD CAMPUS FARM, STE-ANNE DE BELLEVUE (Qc)*  
 4-5 12566 kg 3,6% G 3,2% P (296-269-272) 837

**2. SWISS LAND CARTOON DÉLICIEUSE BP-82** *FERME SIMMABEC INC., ST-VALÉRIEN (Qc)*  
 4-11 11194 kg 4,8% G 3,7% P (253-305-269) 827

**3. HIBRO BEAMER BROWNIES BP-81** *ROLF HIRT, WARWICK (Qc)*  
 4-2 10870 kg 4,5% G 3,8% P (256-290-278) 824

**4. CUTTING EDGE P REGGIE ET ET BP-83** *FERME BLYVIAN INC., ST-HENRI DE LÉVIS (Qc)*  
 4-2 10950 kg 4,2% G 3,3% P (273-282-255) 810

**5. SIMMABEC DANIEL HAVANE B-77** *FERME SIMMABEC INC., ST-VALÉRIEN (Qc)*  
 4-4 10866 kg 4,2% G 3,5% P (254-268-254) 776

**Femelle 5 ans**  
**Commandité par Unicoop**

**1. ANFIELD COLL JANE'S EILEEN ET ET Ex-92** *MARKUS MUELLER, HUNTINGDON (Qc)*  
 5-11 12922 kg 5,1% G 3,6% P (288-374-301) 963

**2. PAUFERLOU WURL STORA Ex-90** *PAUFERLOU INC, POHÉNÉGAMOOK (Qc)*  
 5-7 11625 kg 4,5% G 3,6% P (276-313-284) 873



**3. CASTEL PRESTIGE CLARA Ex-91** *FERME MCF LECLERC INC., TROIS RIVIÈRES (Qc)*

5-11 11303 kg 4,0% G 3,5% P (249-254-247) 750

**4. CUTTING EDGE PREM BETSY ET ET TB-88** *FERME BLYVIAN INC., ST-HENRI DE LÉVIS (Qc)*

5-3 11002 kg 4,1% G 3,4% P (249-253-243) 745

**5. HOMETOWN CARTOON BEAUTY Ex-93** *BROWN HEAVEN, VERCHÈRES (Qc)*

5-8 10569 kg 4,5% G 3,6% P (234-269-239) 742

**Femelle 6 à 9 ans**  
**Commandité par Agro-réfrigération****1. PAUFERLOU FORTUNE PELLA TB-85** *PAUFERLOU INC, POHÉNÉGAMOOK (Qc)*

6-6 13345 kg 4,4% G 3,2% P (304-336-280) 920

**2. NUTMEG ACRES JETWAY TIDBIT Ex-92** *BROWN HEAVEN, VERCHÈRES (Qc)*

6-0 12899 kg 4,1% G 3,3% P (286-294-270) 850

**3. MCF CARTOON MORNING BP-80** *MACDONALD CAMPUS FARM, STE-ANNE DE BELLEVUE (Qc)*

6-0 11995 kg 4,3% G 3,3% P (264-286-248) 798

**3. PAUFERLOU DENMARK LINOIDE BP-80** *PAUFERLOU INC, POHÉNÉGAMOOK (Qc)*

9-10 11667 kg 4,2% G 3,6% P (257-275-266) 798

**4. DUPONT GIROFLÉE Ex-90** *FERME BLYVIAN INC., ST-HENRI DE LÉVIS (Qc)*

6-1 11268 kg 4% G 3,5% P (258-262-256) 776

**5. SHADY LANE SWISS JOLT KUPKAKE TB-86** *BARRIE A & DIANE DRUMMOND, SHAWVILLE (Qc)*

6-0 11175 kg 4,2% G 3,4% P (246-263-239) 748

**Femelle 10 ans et plus**  
**Commandité par GEA Westfalia Surge****1. SWISS LAND JEMSTONE DELISKA ET ET TB-87** *FERME SIMMABEC INC., ST-VALÉRIEN (Qc)*

10-1 11011 kg 4,9% G 3,8% P (254-321-278) 853

**2. MOROCO PROPHET JOLIVA BP-81** *FERME CARBONNEAU, COATICOOK (Qc)*

11-3 13003 kg 3,4% G 2,9% P (293-260-241) 794

**3. SHADY LANE SWISS RHD EUDORA Ex-90** *BARRIE A & DIANE DRUMMOND, SHAWVILLE (Qc)*

10-6 11105 kg 4,7% G 3,2% P (248-297-225) 770

**4. MOROCO BACH KERBA BP-82** *FERME CARBONNEAU, COATICOOK (Qc)*

10-1 11355 kg 3,8% G 3,1% P (262-256-230) 748

**Meilleur IPV vache en production 2011**  
**Commandité par FAC**

**Anfield FB Jane's Emma Et****+ 2204***Markus Mueller, Huntingdon (Québec)*

**Meilleure production à vie**  
**Commandité par La Coop**

**Goulaise Jacque B Emeute**

11 lact. 129 175 kg      3,09% G      3,41 % P      (237-243-227)      707

*Ferme Goulaise Inc., Saint-Bernard (Québec)*

**Meilleure augmentation de la MCR 2010-2011**

	<u>MCR 2010</u>	<u>MCR 2011</u>	<u>AUGMENTATION</u>
<b>1. MacDonald Campus Farm</b> <i>Sainte-Anne-de-Bellevue, Québec</i>	<b>720</b>	<b>820</b>	<b>100</b>
<b>2. Ferme Lehmann</b> <i>Hébertville, Québec</i>	<b>519</b>	<b>596</b>	<b>77</b>
<b>3. Ferme Hirondelle Sainte-Hélène</b> <i>Sainte-Hélène-de-Kamouraska, Québec</i>	<b>624</b>	<b>676</b>	<b>52</b>
<b>4. Ferme Gilbert Charron</b> <i>Verchères, Québec</i>	<b>678</b>	<b>723</b>	<b>45</b>
<b>5. Ferme Fragances Enr.</b> <i>Saint-Octave-de-Métis, Québec</i>	<b>607</b>	<b>651</b>	<b>44</b>

**Meilleure MCR de troupeau 2011**  
**Commandité par Valacta**

<b>1. MacDonald Campus Farm</b> <i>Sainte-Anne-de-Bellevue, Québec</i>	<b>10 861 kg</b>	<b>4,01% G</b>	<b>3,37% P</b>	<b>(276-277-267) 820</b>
<b>2. Ferme Hans Enr.</b> <i>Acton Vale, Québec</i>	<b>9880 kg</b>	<b>3,69% G</b>	<b>3,37% P</b>	<b>(274-251-265) 790</b>
<b>3. Pauferlou Inc.</b> <i>Pohénégamook, Québec</i>	<b>9861 kg</b>	<b>4,39% G</b>	<b>3,53% P</b>	<b>(255-278-256) 789</b>
<b>4. Gilbert Charron</b> <i>Verchères, Québec</i>	<b>9329 kg</b>	<b>4,15% G</b>	<b>3,57% P</b>	<b>(238-243-242) 723</b>
<b>5. Ferme Mathis et Fils</b> <i>Saint-Sylvère, Québec</i>	<b>7904 kg</b>	<b>4,47% G</b>	<b>3,68% P</b>	<b>(221-244-233) 698</b>

**TROPHÉE DU CIAQ**

**Paufferlou Poet Willow** Fille de Triangle Acres Poet ET  
 2-3 305j 10 189 kg 4,4 % 446 3,5 % 359P (311-333-312) **956**  
*Paufferlou inc., Pohénégamook, Québec*



**Le Salon International Laitier fêtera son 10<sup>e</sup> anniversaire les 18 et 19 avril 2013.**

Afin de souligner l'événement, le Comité organisateur, en collaboration avec le CIAQ, tiendra **une encan d'embryons spécial 10e anniversaire**.

Ce sont **10 lots** qui seront offerts provenant des races Ayrshire, Brown Swiss, Canadienne et Jersey.

Au niveau de la race **Brown Swiss**, ce sont **deux lots d'embryons** qui seront mis dans la vente. Nous faisons appel à votre collaboration afin de connaître la disponibilité des embryons de la race.

Les embryons seront annoncés dans le livret-souvenir du SIL.

La Vente se tiendra **le jeudi 18 avril à 19 h dans la Zone CIAQ. Un cocktail d'inoire où vous pourrez goûter les fromages de nos races sera offert auparavant.**

Nous vous invitons à appuyer l'événement et à vous annoncer à l'intérieur du livret-souvenir.

Le comité a fixé à 100 \$ le coût pour annoncer votre entreprise à l'intérieur.

**Pour plus de renseignements, communiquez avec votre conseiller, Serge Bilodeau.**

## Meilleures classifications 2012

### ANTONIN MARCOUX

MILKSHAKE DANIEL ANNA VG-86  
MILKSHAKE DANIEL ORÉO GP-84

### AUBREY MACDOUGALL & LAURA JOHNSTON

REYLA BRINKS BUNNY VG-86  
REYLA DENMARK NELLY EX-90 1E

### BARRIE A & DIANE DRUMMOND

SHADY LANE SWISS AGDA BUTTONS VG-85  
SHADY LANE SWISS AGENDA ANNA VG-85  
SHADY LANE SWISS ALLABOARD ET VG-86  
SHADY LANE SWISS DOM ALLERO ET EX-91 2E  
SHADY LANE SWISS JH KALYPSO ET VG-85  
SHADY LANE SWISS JOLT KUPKAKE VG-86  
SHADY LANE SWISS L ALWAYS ET VG-86  
SHADY LANE SWISS Z POKADOT ET GP-84  
SHADY LANE SWISS ZS KALYSTA ET VG-86

### BROWN HEAVEN

BROWN HEAVEN GLENN FANTASY VG2-88  
BROWN HEAVEN GRIFFIN TOOTIE VG-86  
CASTEL FASTBREAK CHIPITS VG-88  
DAYRY SWISS DANIEL ERYKA GP-84  
DAYRY SWISS DECKER ELYSA EX-90 1E  
DAYRY SWISS DYNASTY LIBERTY EX-90 2E  
DAYRY SWISS ZEUS US LUCKY EX-91 1E  
HOMETOWN CARTOON BEAUTY EX-94 3E  
MAYCCO TIGER S VG-87  
NUTMEG ACRES JETWAY TIDBIT EX-92 2E  
SILVER TOP DY CHARLOTTE EX-91 1E  
SWISS LAND PENTACLE DORIS EX-90 2E

### DAVE, DANY & YVAN ROUSSEAU

DAYRY SWISS JONGLEUR PÉKA GP-84

### ÉLISE SAWYER

BROWN HEAVEN WONDER TOO HOT ET GP-84

### FERME AACAT SENC

AACAT CARTOON FIESTA VG-85

### FERME ANDRENEL INC.

ANDRENEL ALEXIE DANIEL VG-85

### FERME BELFLEUR 2008 INC

FLEUR CARTOON ANNA VG2-86  
FLEUR DANIEL LOLLITA VG-87  
MON PARADIS LITTLE CHAMP VG-87

### FERME BERTNOR INC

BERTNOR KAMA SABRINA VG-86  
BERTNOR NATEL UNITEY VG-85  
BERTNOR PRIMA WINETTE VG-85  
BERTNOR RAMBLER TRIOMPHE VG-85

### FERME BLYVIAN INC.

BANZ JEMSTONE MICKI EX-91 5E  
BRUNABEC TANIA BOREAL VG-89  
CUTTING EDGE PREM BETSY ET VG-88  
DES MARQUIS GLENN GODZYLLA VG2-85

### FERME CALAIN INC

MATT W TINA VG-89

### FERME CARBONNEAU

SABONO POET JULIE VG-86  
SABONO PRUNKI WHY NOT VG-85  
SABONO ZEUS SOLEY VG-85

### FERME CASSISTA BIC INC.

SISTA CANDIDE VG-85

### FERME DES AULNETS (1994) INC

DES AULNETS BOREAL MOON VG-86  
DES AULNETS POLLYDEN BLANNY VG-87  
DES AULNETS POLLYDEN PALMA VG-85  
DES AULNETS TAU MERRY VG-85  
TWIN HOLLOW SECRE PARCHISSI VG-85

### FERME DES BELLES PRAIRIES INC

BELPRAI WAGOR CARMELLE VG-85  
BELPRAI WAGOR SUZIE GP-84

### FERME DES FRONTIÈRES SENC

LES ESSARTS TRESSEL BAKI VG-85

### FERME DES GAUDETTE SNC

GOULAISE HEVEDAN UTHA ET VG-85

### FERME F.X. PICHET INC.

PICHET PEGASUS LALA VG-85

### FERME FRAGANCES ENR

FRAGANCES CARTOON EVA EX-90 3E  
FRAGANCES CARTOON IZA EX-93 3E  
FRAGANCES CARTOON ZEPHYRE VG-87  
FRAGANCES DECKER PATRONNA VG-85  
FRAGANCES HERATIO CAPRI VG-86

## Meilleures classifications 2012 - suite

### FERME FRAGANCES ENR ET FRANCE OUELLET

FRAGANCES ZEUS EVITA VG-86

### FERME GOULAISE INC.

GOULAISE AGENDA MUSIC VG2-85  
 GOULAISE DECKER TEXANE VG-85  
 GOULAISE LOG POWER ET VG-85  
 GOULAISE P SURGE ÉLASTIC ET VG2-85  
 GOULAISE P ZEUS XIRRY ET VG2-85  
 GOULAISE POET DING DONG VG-86  
 GOULAISE PRELUDE ZEUS UREKA VG-85  
 GOULAISE SCIPIO TUNIK VG-88  
 GOULAISE SUPREME UTILE VG-86  
 GOULAISE SURGE UVADA VG-86  
 GOULAISE TURMOIL XUBET VG2-85  
 GOULAISE VIGOR WARTHA ET VG-86  
 GOULAISE WIGOR VG-85  
 GOULAISE WONDERMENT CIBOULETTE VG2-85  
 GOULAISE WURL TRIOLI EX-92 2E

### FERME GRONVIC S.E.N.C.

GRONVIC HART CARTOON EX-91 4E

### FERME HIRONDELLE SAINTE-HÉLÈNE INC.

HIRONDELLE POWER SURGE JUDY EX-90 2E

### FERME LAIT'XPRESSO INC.

GOULAISE BETTY V BLONDIE ET VG2-85

### FERME LEHMANN

ISIDORE SCIPIO ALMANSA VG-85  
 ISIDORE VIGOR SUEDE VG-87

### FERME MAPLELEDGE FARM SNC

LES ESSARTS MISS VIGOR VG-85  
 MAPLELEDGE DANIEL PAN VG-87  
 MAPLELEDGE VALDO EARLIE 2 VG-85

### FERME MATHIS ET FILS INC.

OBERMATT SELENE ASTOR VG-85

### FERME MCF LECLERC INC.

CASTEL PRESTIGE CLARA EX EX-91 3E  
 MILEC ZEUS BEAUTY ET EX-90 1E  
 ISIDORE TAU SUZIE VG-85  
 MILEC AGIO MARTHA VG2-85  
 MILEC DYNASTY MUSCADE VG-85  
 MILEC MILLENIUM CLEO VG2-85

MILEC PAYOFF PAULA VG-86  
 MILEC POWER BELLA ET VG-85  
 MILEC SCIPIO MANOUCHE VG-87  
 MILEC TAU PATSY VG-85  
 MILEC ZEUS BECKIE ET VG-85  
 PERRY BROOK AGENDA INDIA VG-85

### FERME OLISTAR INC.

BELFAUX SOLUTION ANKARA GP-84

### FERME REDAM INC

REDAM LEGACY ROCKET VG-85

### FERME ROBLOW ENR

ROBLOW DYNASTY GLORIA VG-86  
 ROBLOW DYNASTY GLORY VG-85  
 ROBLOW ELEVATOR DAN EX-90 3E

### FERME RONICK INC.

RONICK CARTOON PEANUT VG-88

### FERME RUISSEAU CLAIR INC.

DUHOVENT GOLDMINE MYKA VG-85

### FERME SABONO

MOROCCO CHRIS OPALE EX-90 3E  
 SABONO AGENDA MYRTHIL VG-88  
 SABONO CHEVRON KAYLA EX-90 1E  
 SABONO GOLDMINE LISA GP-84  
 SABONO SUPREME FLEUR DE LYS VG-85  
 SABONO VIGOR LILA VG-87  
 SABONO VIGOR MAGALYE GP-84

### FERME SEROL SENC

GUBELMAN AGENDA VISTA VG-87  
 SEROL DEVONTE GRACE VG2-85

### FERME SIMMABEC INC.

SIMMABEC ESKIMO ELLA VG-85

### FERME STÉJOBEC INC.

BRUNABEC AGIO LORIANNE VG-86  
 BRUNABEC NEUBY EXECUTIVE VG-86

### FERME SYLGO SENC

SYLGO ALLIANCE TOWERS GP-84  
 SYLGO DENMARK MAËLLE GP-84  
 SYLGO DJ MAYA VG-86

## Meilleures classifications 2012 - suite

SYLGO DYNASTY LIZY VG-85  
 SYLGO TURMOIL ESMERELDA VG-85  
 SYLGO VIGOR RANDY GP-84

### FERME VANNOD ET ASSOCIÉS ENRG

LENTRE ROCHE BRANDA PRINCE ET VG-85

### FERME YVAL INC.

YVAL DANIEL CAPIDONNE VG-85

### GHISLAIN MARCOUX

HINSY PRINCE SHASTA GP-84

### GUILLAUME GIRARDET & ÉDITH GAZAILLE

CUTTING EDGE FLORENCE 211 VG-86

### HENRY PERREAULT

SYLPHE MILLENIUM XERUS GP-84

### JEANNOT & LISE DESHARNAIS

CHELYKA MAMUT SARAH VG-85  
 JOLIDAI DANIEL EMMA VG-85  
 JOLIDAI DANIEL SWEET VG-85  
 JOLIDAI POET NIBE VG-86  
 JOLIDAI VIGOR BRIGIT VG-85  
 JOLIDAI WONDERMENT JEWEL ET VG2-85

### LA FERME HANS ENR.

GUBELMAN CONQUEST JUDY VG-86  
 SCHWEIZER AGIO MERA VG-86  
 SCHWEIZER DYNASTY BAMBINO VG-88  
 SCHWEIZER JOLT ANN VG-87  
 SCHWEIZER TD COOKIE VG2-85  
 SCHWEIZER WAGOR SAMY VG2-85  
 SCHWEIZER WONDERMENT AGASSI ET GP-84  
 VIADUC KLASSIC PUFFA VG-88

### LÉONARD CHABOT

BARONETS DANIEL JELLO VG-88  
 BARONETS DEVONTE KURBY VG2-86  
 BARONETS PREMIUM HOLLY EX-92 2<sup>E</sup>

### MACDONALD CAMPUS FARM

MCF CARTOON JENNIFER VG-85  
 MCF DANIEL MORNING GLORY VG-85

### MARKUS MUELLER

ANFEILD JET PILOT ELECTRA ET VG-85  
 ANFIELD ASTOR FLIDA VG-85  
 ANFIELD COLL JANE'S EILEEN ET EX-92 2<sup>E</sup>  
 ANFIELD JANE'S ENIGMA ET EX-90 1<sup>E</sup>  
 ANFIELD MISSION RUBY VG-85  
 ANFIELD TOKYO TANIA ET VG-87  
 ANFIELD VIGOR FINA ET GP-84

### MARTIN GOULET

MARLAIT ESKIMO MANIKE GP-84

### PAUFERLOU INC

PAUFERLOU GLENN SILA ET GP-84  
 PAUFERLOU ZEUS URIELE EX-90 1<sup>E</sup>

### RENALD DUMAS

RENCIE CARTOON JOLLY EX-90 1<sup>E</sup>  
 RENCIE CARTOON PRINCY EX-90 2<sup>E</sup>  
 RENCIE CHEVRON PICRON VG-85  
 RENCIE DANIEL SNOW VG-86

### ROLF HIRT

HIBRO CONQUEST MELIE VG-86

### ROLLING RIDGE FARM

MCF DANIEL MOLLY VG-85

## Rappel - Rappel - Rappel

N'oubliez pas d'acquitter votre cotisation à la Société canadienne  
 d'enregistrement des animaux.

De plus, assurez-vous de la mise à jour de vos coordonnées.

Merci de transmettre également tous les changements au secrétariat du Club  
 afin que nous puissions garder le site Web à jour!

## Assemblée générale annuelle Association canadienne Brown Swiss et Braunvieh

C'est avec plaisir que le Club Brown Swiss du Québec convie ses membres et les partenaires aux activités dans le cadre de l'accueil de la réunion annuelle dans la région du Bas St-Laurent.

### Jeudi 21 mars 2013

Assemblée générale annuelle

#### Hôtel Universel

311, boul. de l'Hôtel de Ville  
Rivière-du-Loup (Québec)

**1-866-299-2910**

#### Horaire

**9 h : Accueil et inscriptions**

**9 h 30 : Assemblée générale annuelle**

**12 h : Dîner**

**19 h : Banquet et soirée**

(Remise des certificats, All-Canadian,  
Encan silencieuse)\*

\* Faites-nous connaître vos talents en consignant vos projets d'artisanat! Info : Serge Bilodeau

### Vendredi 22 et

### samedi 23 mars 2013

9 h : Déjeuner

10 h 30 : Portes ouvertes

Ferme Charluson Inc. (Dave Labrie)

126, chemin Taché Est  
Saint-Cyprien (Québec)

#### Forfait AGA

(inclut dîner, banquet et déjeuner)

**120 \$ par personne**

#### Hébergement

**109 \$/occupation simple ou double**

*Venez visiter les nouvelles installations et le troupeau composé de quatre races dont 35 Holstein, 18 Brown Swiss, 12 Jersey, 1 Ayrshire.*

#### À faire aussi en région...

- ◆ Le Centre de santé l'Essen'ciel de l'hôtel
- ◆ Musée du Bas-Saint-Laurent
- ◆ Musée de bateaux miniatures et légendes du Bas-St-Laurent
- ◆ Au Pain gamin
- ◆ Manoir Fraser



## Expo Québec : la fin après 100 ans!



Après plus de 100 ans d'existence, Expo Québec a tenu sa dernière édition de la finale provinciale pour tous les jugements d'animaux en 2012. Eh oui, les jugements d'animaux feront place à des activités qui correspondent plus aux besoins et attentes de la clientèle cible "le citoyen". La décision n'est pas seulement de marketing mais aussi politique, car la décision d'Expo Québec est aussi entérinée par le Conseil de la ville de Québec.

Les gens d'Expo Québec et de l'Association des Expositions Agricoles du Québec ont eu des rencontres en septembre 2012 afin de diminuer les coûts des jugements et pour obtenir un meilleur soutien de la part du MAPAQ. Suite à un communiqué de presse de la part d'Expo Québec en décembre, nous pouvons en déduire que tout cela était en vain car la décision était déjà prise. Face à cette réalité, les gens du secteur laitier se sont réunis le 21 décembre 2012 afin de trouver un plan B à la finale provinciale. Sous la présidence de Danny Ostiguy, vice-président du CQRL, les différents délégués des associations des races laitières ainsi que de l'AJRQ ont échangé sur la situation actuelle et mettre sur papier les différentes alternatives possibles.

Expo-Québec nous offrait l'alternative de tenir les jugements seulement pour 2013, mais une semaine après Expo-Québec (donc début septembre). Cette alternative impliquait des difficultés pour la Classique des jeunes ruraux Québécois et par le fait même, pour une partie du personnel. Face à la situation, le Comité a conclu à la mise sur pied d'un projet de relocalisation avec un échéancier réduit. Tous sont positifs dans la mise en place du plan B pour 2013. Cinq sites potentiels ont été identifiés: Montmagny, St-Agapit (Lotbinière), St-Hyacinthe, Trois-Rivières et Victoriaville. Le comité avant même d'évaluer les différentes possibilités en est venu à la conclusion que :

- ◆ C'est l'AEAQ qui aura le rôle important sur le choix de l'endroit;
- ◆ Étant donné que le financement du MAPAQ est pour l'ensemble des secteurs de production, il faut tenir compte de leurs besoins, car il nous sera difficile de faire un autre « show privé »;
- ◆ Que ce sont les sociétés d'agriculture et/ou villes qui devront démontrer de l'intérêt et prendre en charge l'activité.

Suite à la rencontre du 21 décembre, l'AEAQ, en collaboration avec le MAPAQ, avait convoqué le 8 janvier 2013 tous les secteurs de production, afin de tracer les grandes lignes d'une nouvelle finale provinciale et par le fait même former un comité provisoire qui verra à l'organisation de celle-ci. Nous avons défini les spécifications et les besoins du secteur laitier dans un monde idéal. Toutefois, nous sommes restés conscients qu'il nous faudra être ouverts aux propositions de la part de la Société d'Agriculture/ville choisie pour le développement d'un partenariat à long terme.

Comme convenu les différents secteurs de production se sont rencontrés le 8 janvier 2013 et ont demandé à chacun des secteurs de compléter la fiche des besoins. Cette fiche permettra à l'AEAQ d'établir un cahier de charges qu'elle présentera à ses 34 membres pour leur permettre d'évaluer ses capacités physiques et les coûts relatifs à l'organisation d'une finale provinciale et ce, en fonction des besoins de chacune des races. Il est donc important que cette fiche soit remplie en fonction des besoins minimum et besoins idéals. Comme convenu lors de la rencontre du 21 décembre, c'est le Conseil Québécois des Races Laitières (CQRL) qui portera le dossier du secteur laitier auprès du l'AEAQ.



## Les Américaines.... !



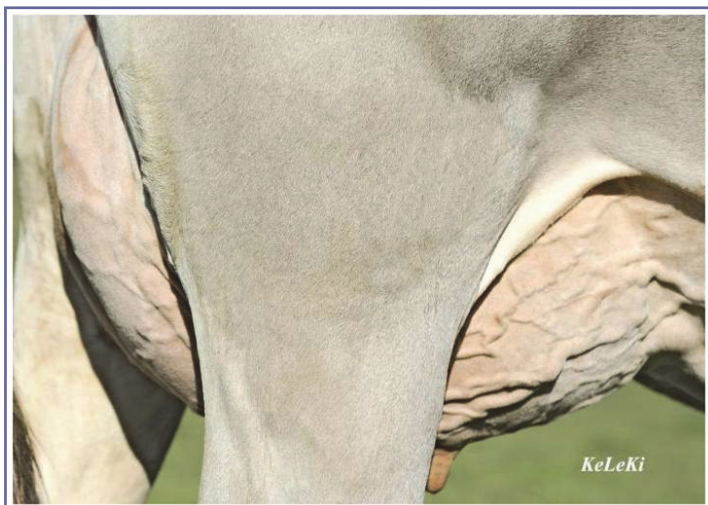
Certains d'entre vous ont acheté ou prévoit acheter des Suisse Brune de nos voisins américains. Si c'est le cas, voici quelques petites informations qui vous seront très utiles lorsqu'il sera temps d'enregistrer ces dernières au près de notre Association nationale.

Le transfert d'enregistrement est assumé, généralement, par le vendeur. Ce dernier se chargera donc d'acheminer ledit enregistrement avec vos informations à titre de nouveau propriétaire. Nous vous recommandons de demander au vendeur une photocopie de l'enregistrement. Cela vous permettra d'avoir les informations sous la main au besoin. Si c'est vous qui êtes en charge des frais de transfert, Brown Swiss Association USA effectuera vos transferts si la somme est inférieure à 100 \$ et vous joindra la facturation avec les enregistrements. Dans le cas où la somme est supérieure à 100 \$, vous devrez payer via mandate-poste ou carte de crédit la somme avant que vous ne puissiez recevoir vos enregistrements.

Dans l'attente de vos enregistrements, selon les normes sanitaires, vous devrez mettre deux étiquettes (tags) d'oreille à votre nouvelle venue. Lors de l'arrivée de votre animal au Canada, vous devez téléphoner aux gens d'ATQ et leur commander les identifiants de votre animal. À ce moment, vous devrez fournir le nom, la date de naissance ainsi que le numéro d'enregistrement de votre animal soit au téléphone ou via fax. Par la suite, vous recevrez les identifiants de votre animal, son numéro correspondra au numéro d'enregistrement américain avec l'ajout de trois chiffres au début qui est par la même occasion un code pour indiquer que l'animal provient des États-Unis.

Une fois que vous avez reçu ledit enregistrement, il vous faut maintenant enregistrer votre animal auprès du CLRC. Pour ce faire, vous devez compléter le formulaire de demande d'enregistrement, le même que vous utilisez pour vos sujets de remplacement, et l'envoyer avec une copie de l'enregistrement américain. Après le délai habituel, vous recevrez votre enregistrement canadien... elle sera dorénavant double citoyenneté!

### Un mot du CIAQ



Le CIAQ dispose de 100 doses du taureau **NEUHAUS BS ZEUS PRESENT (Zeus x Prelude x Polkem)** que vous pouvez réserver auprès de votre inséminateur ou en appelant directement au CIAQ.

Ce taureau à **+835 kg de lait** vous est offert à un **prix choc de 25\$**. Malgré une épreuve moyenne en conformation, il a prouvé qu'il pouvait somme toute engendrer des bons pis! (Voir ses filles en couverture de la feuille d'épreuves d'avril 2012) Vous avez des vaches retardataires?

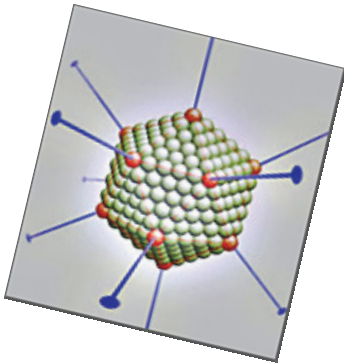
Present est peut-être la solution!



## Chronique CIAQ

*Par Raphaëlle Lemay, analyste de progéniture CIAQ*

### Virus de Schmallenberg en Europe



L'Agence canadienne d'inspection des aliments (ACIA) surveille de près en Europe l'émergence chez les ruminants du virus de Schmallenberg nouvellement apparu en 2011.

Le virus de Schmallenberg fait partie d'un groupe de virus transmis par vecteurs (tiques, mouches et mouches piqueuses). La transmission directe d'un animal à un autre est donc peu probable. En Europe, le virus semble être la cause de symptômes non spécifiques (fièvre, diarrhée, chute de production laitière, etc.) et de malformations néonatales, donc qui ne dépendent pas du patrimoine génétique des parents.

Tout récemment, dans le cadre de ses tests de recherche de routine, un laboratoire allemand a identifié quelques incohérences par rapport aux résultats des tests effectués sur des taureaux séropositifs au Schmallenberg. Étant donné que le Canada s'assure que l'information figurant sur les certificats d'importation répond aux normes minimales à cet égard, l'ACIA a décidé de suspendre les importations de semence provenant d'Europe jusqu'à ce que des informations plus détaillées soient fournies.

Il est possible que seules les importations de semence de taureaux séronégatifs soient autorisées jusqu'à ce que toute préoccupation liée aux taureaux séropositifs ait été éliminée, ou encore que soit autorisée l'importation de la semence dont la collecte a été effectuée avant les périodes de contagion. Le CIAQ/Semex surveille de près le dossier afin de procéder rapidement à une commande une fois le contrôle des importations levé.

### Gains moyens de fiabilité pour l'IPV

avec la génomique

- Décembre 2012 -

Groupe de sujets dans la race Suisse Brune	Fiabilité moyenne (%) pour l'IPV			
	Évaluation traditionnelle	Évaluation génomique	Gain	Pondération sur la VGD
Jeunes taureaux et génisses nés entre 2009 et 2012 (50K)	30	41	11	58%
Génisses nés entre 2010 et 2012 (3K ou 6K)	29	39	10	
Vaches en 1re ou 2e lactation	49	53	4	52%
Vaches étrangères avec une évaluation MACE au Canada	37	46	9	55%
Taureaux éprouvés au Canada avec 1re génération de filles	73	76	3	51%
Taureaux étrangers avec une évaluation MACE au Canada	67	71	4	51%

Société Canadienne d'Enregistrement des Animaux, 2417 Holly Lane, Ottawa, Canada K1V 0M7  
**SOCIÉTÉ CANADIENNE DE LA SUISSE BRUNE ET BRAUNVIEH**

**LISTE DES HONORAIRES - En vigueur le 1er juillet, 2010**

\*\*Veuillez ajouter la TVH (13%) à tout droits d'inscription pour ON, N-B, et T-N\*\*

\*\*Veuillez ajouter la TVH (12%) à tout droits d'inscription pour C-B\*\*

Veuillez ajouter la TVH (15%) à tout droits d'inscription pour N-É\*\*

\*\*Veuillez ajouter la TPS (5%) à tous les honoraires pour les autres provinces\*\*

**Cotisation:**

Cotisation Annuelle.....		85,00\$
(si vous demandez une nouvelle cotisation après le 1 juillet).....		40,00
Frais d'administration pour cotisation à vie.....		85,00
<i>(la Société canadienne de la Suisse Brune et Braunvieh envoie par la suite 12,00 \$ de 85,00 \$ à la société provinciale respective)</i>		
Cotisation junior.....		10,00
<b>Enregistrement d'animaux purs et non-purs (à pourcentage) et transplantation d'embryons:</b>	<b>Membres</b>	<b>Non-membres</b>
Tous les animaux non-pur nés au Canada jusqu'à 50% pureté.....	8,00	24,00
Tous les animaux non-pur nés au Canada jusqu'à 75-93.8% pureté.....	13,00	39,00
Les femelles Suisse Brune nées au Canada âgées de moins de 6 mois.....	18,00	54,00
Les femelles Suisse Brune nées au Canada âgées entre 6 et 12 mois.....	40,00	120,00
Les femelles Suisse Brune nées au Canada âgées entre 12 et 24 mois.....	70,00	210,00
Les femelles Suisse Brune nées au Canada âgées de plus de 24 mois.....	100,00	300,00
Les mâles Suisse Brune nés au Canada âgés de moins de 12 mois.....	24,00	72,00
Les mâles Suisse Brune nés au Canada âgés de plus de 12 mois*.....	40,00	120,00
Les animaux Braunvieh nés au Canada âgés de moins de 12 mois.....	18,00	54,00
Les animaux Braunvieh nés au Canada âgés entre 12 mois et 24 mois.....	40,00	120,00
Les animaux Braunvieh nés au Canada âgés de plus de 24 mois.....	80,00	240,00
*Tout animal âgé de 24 mois ou plus doit subir une analyse sanguine ou un profile ADN pour vérifier la parenté.		
<b>Animaux Importés</b>		
Animaux de tout âge.....	47,00	141,00
<b>Transferts - Tous les âges et sexes y compris les Certificats d'Embryons</b>		
Moins de 30 jours après la date de vente.....	20,00	60,00
Plus de 30 jours après la date de vente.....	29,00	87,00
Non-familiale - Transfert d'un troupeau entier (minimum de 15 animaux).....	10,00/animal	30,00/animal
Tous transferts Suisse Brune seront chargés 5,00\$ de plus pour des projets de promotion de Suisse Brune approuvés par le conseil d'administration.		
Tous transferts Braunvieh seront chargés 7,00\$ de plus pour des projets de promotion de Braunvieh approuvés par le conseil d'administration.		
<b>Transfert de propriété en règlement d'une succession, ou lorsqu'un parent entre en société avec un de ses enfants, pourvu qu'il n'y ait, dans aucun cas, de considération financière (par animal).....</b>	8,00	24,00
<b>Transfert de propriété en règlement d'une succession, ou lorsqu'un parent entre en société avec un de ses enfants, pourvu qu'il n'y ait, dans aucun cas, de considération financière, et pourvu que le troupeau en entier est transféré en même temps, et pourvu que des nouveaux certificats d'enregistrement ne sont pas exigés.....</b>	250,00	750,00
<b>Frais d'enregistrement d'embryons</b>		
Certificat de récolte d'embryons.....	19,00	57,00
Transfert de propriété d'un embryon.....	10,00	30,00
Transfert de propriété de cinq ou plus embryons de la même récupération au même acheteur... (coût maximum).....	50,00	150,00
<b>Autres honoraires</b>		
Enregistrement de location.....	14,00	42,00
Duplicata et nouveaux certificats.....	14,00	42,00
Enregistrement de préfixe (nom de troupeau).....	14,00	42,00
Transfert de préfixe (nom de troupeau).....	14,00	42,00
Enregistrement de lettres de tatouage.....	14,00	42,00
Transfert de lettres de tatouage.....	14,00	42,00
Certificat de transplantation d'embryon.....	17,00	51,00
Réimprimer un certificat d'analyse sanguine/ADN.....	5,00	15,00
<b>Tableau de Généalogie Suisse Brune, (disponibles au près de la Société canadienne de la Suisse Brune et Braunvieh, RR5 Hwy 6 North, Guelph, Ontario N1H 6J2)</b>		
Trois générations d'information au Canada, plus 5,00\$ pour chaque génération supplémentaire.....	20,00	60,00
Vache à ligné étoile (Star Brood Cow).....	25,00	
Toute Canadienne (All Canadian).....	25,00	
<b>Tableau de Généalogie Braunvieh (disponibles au près de la Société canadienne d'enregistrement des animaux, 2417 Holly Lane, Ottawa, Ontario K1V 0M7) Une généalogie de 3 à 5 générations peut être délivré pour tout animal enregistré au près de la SCSBB en fournissant les frais appropriés à la SCEA.</b>		
Tableau de généalogie de 3 générations.....	15,00	45,00
Tableau de généalogie de 4 générations.....	20,00	60,00
Tableau de généalogie de 5 générations.....	25,00	75,00
<b>Service Urgent (Ce frais sera décidé sur base individuelle et ne sera chargé que sur les demandes d'enregistrement et de transfert domestiques. Le frais de service urgent ne s'applique pas aux demandes d'exportation).....</b>	10,00	30,00
<b>Honoraires de demande rejetée (s'applique aux demandes incomplètes et aux demandes soumises sans argent) ...</b>	14,00	42,00

Le cachet de poste sur l'enveloppe envoyée à la Société canadienne d'enregistrement des animaux est utilisé pour déterminer la date de la demande d'enregistrement ou de transfert si disputée lorsqu'une date limite a été fixée. Tous les paiements doivent être par VISA ou M/C ou par cheque ou mandat-poste À L'ORDRE DE LA SOCIÉTÉ CANADIENNE D'ENREGISTREMENT DES ANIMAUX.

Téléphone: 877-833-7110 ou 613-731-7110 Télécopieur: 613-731-0704 Courriel: [clrc@clrc.ca](mailto:clrc@clrc.ca) Internet: [www.clrc.ca](http://www.clrc.ca)

## Liste des meilleurs taureaux décembre 2012

### IPV

Nom	Code	IPV	Lait	Gras	%G	Prot	%P	CCS	Conf	SM	P&M	PL	Cr	DV
HURAY	MACE	3013	1394	62	0,1	57	0,1	2,9	5	4	13	1	1	110
PAYSSLI ET	MACE	2714	1113	47	0	45	0,1	2,7	8	11	6	4	2	109
VASIR	MACE	2452	1341	81	0,3	58	0,1	2,8	3	2	8	3	4	99
PROHUVO	MACE	2369	341	51	0,5	36	0,3	2,9	4	4	6	-2	0	109
LAVAGE ZEUS VINO ZEPHIR *TM	MACE	2302	437	52	0,4	42	0,3	2,7	5	7	5	-4	0	103
PATRIOT	MACE	2287	660	31	0,1	43	0,2	2,8	4	11	1	1	0	100
PAYBOY *TM	MACE	2277	1074	50	0,1	44	0,1	2,8	4	7	1	1	1	104
R N R PAYOFF BROOKINGS ET *TM	MACE	2241	527	39	0,2	35	0,2	2,5	12	10	4	1	2	107
VIVA-ET	MACE	2192	1138	55	0,1	55	0,2	2,8	3	3	1	-3	3	104
JUHUS	MACE	2154	250	64	0,7	41	0,4	2,6	3	7	5	-1	1	97

### Lait

Nom	Code	IPV	Lait	Gras	%G	Prot	%P	CCS	Conf	SM	P&M	PL	Cr	DV
HURAY	MACE	3013	1394	62	0,06	57	0,1	2,9	5	4	13	1	1	110
VASIR	MACE	2452	1341	81	0,3	58	0,1	2,8	3	2	8	3	4	99
GUGGIA TOP TI DYN COLETTI *TM	MACE	1180	1278	41	-0,1	31	-0,2	3,3	4	7	-6	5	-3	99
EASTON	MACE	1416	1264	34	-0,2	42	-0	2,9	3	5	5	1	-1	102
NEW VIEW D PROMOTION ET	MACE	1209	1202	24	-0,3	32	-0,1	2,6	4	2	-2	4	-1	102
ALDER'S WAGOR NELGOR *TM	MACE	1773	1182	27	-0,3	35	-0,1	3	8	12	3	0	5	104
VIVA-ET	MACE	2192	1138	55	0,1	55	0,2	2,8	3	3	1	-3	3	104
DYNAMIT	MACE	1617	1125	35	-0,1	41	0	2,8	5	4	5	1	5	103
PAYSSLI ET	MACE	2714	1113	47	0,02	45	0,1	2,7	8	11	6	4	2	109
PAYBOY *TM	MACE	2277	1074	50	0,07	44	0,1	2,8	4	7	1	1	1	104

### % gras

Nom	Code	IPV	Lait	Gras	%G	Prot	%P	CCS	Conf	SM	P&M	PL	Cr	DV
JUHUS	MACE	2154	250	64	0,7	41	0,39	2,6	3	7	5	-1	1	97
VINORAL	MACE	1345	-214	40	0,6	26	0,42	2,7	1	4	2	-1	-1	98
TIAMO *TM	MACE	503	-1116	-3	0,6	-19	0,26	2,7	8	9	4	-2	2	106
LISEBACH BS DENVER DIOR	MACE	591	-719	12	0,5	-11	0,19	3,1	5	7	-1	6	6	105
HILLTOP ACRES D DOCTOR	MACE	771	-564	20	0,5	6	0,32	2,9	4	6	5	2	-2	100
BOSA JUBL ACE EGIR	MACE	1312	-354	27	0,5	12	0,31	2,6	4	8	5	0	0	104
TIERRA VERDE COW NUTZ KOORS	MACE	-954	-1608	-29	0,5	-34	0,3	3,2	6	4	-1	2	5	94
PLANTAHOF'S TRILOG TIRAS	MACE	-329	-1389	-20	0,5	-33	0,21	2,8	1	3	1	-3	4	107
RICKENBACH POLDI SKYBUCK *TM	MACE	446	-859	2	0,5	-16	0,19	3,1	2	3	0	-4	7	104
BLESSING BANKER AGENDA ET	VÉE	911	-346	23	0,5	7	0,23	2,8	8	8	0	6	6	101

**% protéine**

Nom	Code	IPV	Lait	Gras	%G	Prot	%P	CCS	Conf	SM	P&M	PL	Cr	DV
VERSACE-ET *TM	MACE	1881	238	42	0,4	45	0,5	2,7	1	3	-2	-2	-2	105
JUHUS	MACE	2154	250	64	0,7	41	0,4	2,6	3	7	5	-1	1	97
SUPERBROWN PROFESSOR ET	MACE	1273	51	26	0,3	29	0,3	3	1	2	5	0	0	100
LAVAGE ZEUS VINO ZEPHIR *TM	MACE	2302	437	52	0,4	42	0,3	2,7	5	7	5	-4	0	103
MOIA JACK MILLARD ET *TM	MACE	960	324	19	0,1	38	0,3	2,9	4	1	-3	2	-1	96
BADGE-ET *TM *TA	MACE	1481	306	14	0	36	0,3	2,9	4	4	3	1	2	103
PROHUVO	MACE	2369	341	51	0,5	36	0,3	2,9	4	4	6	-2	0	109
PADUA	MACE	2034	287	23	0,1	33	0,3	2,8	7	10	4	0	-1	108
ZENIT *TM	MACE	1157	115	20	0,2	27	0,3	2,8	4	8	-1	-5	1	99
COZY NOOK BEAMER TORCH *TM	MACE	2150	600	57	0,4	44	0,3	2,9	3	1	2	-2	-1	107

**CCS**

Nom	Code	IPV	Lait	Gras	%G	Prot	%P	CCS	Conf	SM	P&M	PL	Cr	DV
ELM PARK EVEN CHIARO-ET (M)	MACE	910	335	3	-0,1	9	-0	2,3	1	5	-2	1	1	108
VICTORY ACRES SIMON EVEN ET	VÉE	1178	26	15	0,17	15	0,17	2,4	1	4	-4	0	-4	108
TRIANGLE ACRES EA PARAGON	MACE	567	816	-13	-0,6	16	-0,1	2,4	2	7	0	-2	-4	104
PROMPT	MACE	856	196	28	0,24	10	0,04	2,4	2	1	-4	4	1	103
R N R PAYOFF BROOKINGS ET *TM	MACE	2241	527	39	0,21	35	0,2	2,5	12	10	4	1	2	107
DOMENICO-ET *TM	MACE	2076	604	28	0,04	29	0,1	2,5	3	13	0	-10	0	112
MILLBRED BARLY JUB DEN GETZ ET	MACE	485	189	17	0,11	4	-0	2,5	1	1	1	2	0	102
ACE PREL GRIP	MACE	1225	100	15	0,13	19	0,19	2,5	4	8	3	-1	0	108
TANGO-ET *TM	MACE	1132	846	22	-0,2	20	-0,1	2,6	1	6	1	-5	-2	111
JUHUS	MACE	2154	250	64	0,66	41	0,39	2,6	3	7	5	-1	1	97

**Conformation**

Nom	Code	IPV	Lait	Gras	%G	Prot	%P	CCS	Conf	SM	P&M	PL	Cr	DV
JOLAHOFS DYNASTY AJAX *TM	MACE	970	565	0	-0,3	17	-0	3,3	16	12	4	10	2	102
G'SWISS-ELITE JOLD JOE-ET *TM	MACE	621	159	-4	-0,1	13	0,1	3	13	11	-2	8	7	96
OLD MILL WDE SUPREME ET	MACE	909	29	3	0,02	5	0,1	3	12	11	6	2	6	101
R N R PAYOFF BROOKINGS ET *TM	MACE	2241	527	39	0,21	35	0,2	2,5	12	10	4	1	2	107
ACE ENS NESTA	MACE	1487	285	0	-0,1	26	0,2	2,6	11	13	11	-3	0	114
TOP ACRES C WONDERMENT ET *TM	VÉE	1308	953	29	-0,1	23	-0,1	3	11	11	11	10	6	98
BALOU *TM	MACE	1158	541	10	-0,2	15	-0,1	2,9	11	10	5	1	2	105
NEUTOP PRELUDE JULEN-ET *TM	MACE	1341	163	29	0,27	16	0,1	2,9	11	9	8	7	3	97
JOOS BELLBOY ALEXI *TM	MACE	807	474	21	0,02	7	-0,1	2,7	10	11	-3	8	5	98
FANTASTIC-ET *TM	MACE	1368	363	23	0,1	19	0,1	2,9	10	10	11	4	7	103

## Liste des meilleurs taureaux décembre 2012

### Système mammaire

Nom	Code	IPV	Lait	Gras	%G	Prot	%P	CCS	Conf	SM	P&M	PL	Cr	DV
ACE ENS NESTA	MACE	1487	285	0	-0,1	26	0,2	2,6	11	13	11	-3	0	114
DOMENICO-ET *TM	MACE	2076	604	28	0,04	29	0,1	2,5	3	13	0	-10	0	112
JOLAHOFS DYNASTY AJAX *TM	MACE	970	565	0	-0,3	17	-0	3,3	16	12	4	10	2	102
ALDER'S WAGOR NELGOR *TM	MACE	1773	1182	27	-0,3	35	-0,1	3	8	12	3	0	5	104
WILLI *TM	MACE	1016	272	7	-0,1	4	-0,1	3	6	12	3	-3	-1	104
ZENATO *TM	MACE	2036	494	27	0,08	38	0,3	2,7	4	12	3	-6	0	106
G'SWISS-ELITE JOLD JOE-ET *TM	MACE	621	159	-4	-0,1	13	0,1	3	13	11	-2	8	7	96
OLD MILL WDE SUPREME ET	MACE	909	29	3	0,02	5	0,1	3	12	11	6	2	6	101
TOP ACRES C WONDERMENT ET *TM	VÉE	1308	953	29	-0,1	23	-0,1	3	11	11	11	10	6	98
JOOS BELLBOY ALEXI *TM	MACE	807	474	21	0,02	7	-0,1	2,7	10	11	-3	8	5	98

### Pieds et membres

Nom	Code	IPV	Lait	Gras	%G	Prot	%P	CCS	Conf	SM	P&M	PL	Cr	DV
HURAY	MACE	3013	1394	62	0,06	57	0,1	2,88	5	4	13	1	1	110
SUPERBROWN RUD ZASTER ET *TM	MACE	1152	831	10	-0,28	19	-0,12	2,78	8	7	12	1	0	104
ACE ENS NESTA	MACE	1487	285	0	-0,14	26	0,19	2,63	11	13	11	-3	0	114
TOP ACRES C WONDERMENT ET *TM	VÉE	1308	953	29	-0,09	23	-0,12	2,99	11	11	11	10	6	98
FANTASTIC-ET *TM	MACE	1368	363	23	0,1	19	0,08	2,86	10	10	11	4	7	103
COLO EMO MELLIS	MACE	678	503	-4	-0,3	10	-0,09	2,72	5	3	10	0	0	101
ZACCO TM *TM	MACE	964	137	7	0,02	7	0,03	2,56	8	10	9	3	6	105
HUCACE	MACE	1251	286	11	-0,01	22	0,15	2,94	4	5	9	-1	1	108
ACEVIO	MACE	562	92	-13	-0,19	-8	-0,13	2,71	2	3	9	-5	1	111

### Puissance laitière

Nom	Code	IPV	Lait	Gras	%G	Prot	%P	CCS	Conf	SM	P&M	PL	Cr	DV
JOLAHOFS DYNASTY AJAX *TM	MACE	970	565	0	-0,3	17	-0	3,3	16	12	4	10	2	102
TOP ACRES C WONDERMENT ET *TM	VÉE	1308	953	29	-0,1	23	-0,1	3	11	11	11	10	6	98
AJAX GNR	MACE	243	29	-6	-0,1	-10	-0,1	2,9	10	8	1	10	-2	103
TWINKLE-HILL DYNASTY ALLOY	MACE	654	849	15	-0,2	21	-0,1	3	5	2	0	10	-3	99
BINGO	MACE	800	503	4	-0,2	19	0	2,7	9	5	0	9	4	102
HESS SELECT DENVER DURANGO *TM	MACE	822	234	36	0,32	7	-0	3,1	8	3	8	9	-1	99
G'SWISS-ELITE JOLD JOE-ET *TM	MACE	621	159	-4	-0,1	13	0,1	3	13	11	-2	8	7	96
JOOS BELLBOY ALEXI *TM	MACE	807	474	21	0,02	7	-0,1	2,7	10	11	-3	8	5	98
R HART CARTOON ET	VÉE	1030	282	18	0,08	9	-0	3,2	9	8	7	8	4	104
HÄNNY SWISS ETVEI WERMONT *TM	MACE	1374	127	13	0,1	18	0,2	2,6	10	5	7	8	3	107

## Croupe

Nom	Code	IPV	Lait	Gras	%G	Prot	%P	CCS	Conf	SM	P&M	PL	Cr	DV
MORTBLESSING STAR ENCORE ET	MACE	-6	432	-12	-0,4	-5	-0,2	3,2	3	5	-3	1	12	104
WARNER *TM	MACE	771	73	14	0,14	20	0,2	3,1	3	3	-2	3	9	99
PLAYER	MACE	1076	126	6	0,02	7	0	3	6	6	-1	3	8	106
G'SWISS-ELITE JOLD JOE-ET *TM	MACE	621	159	-4	-0,1	13	0,1	3	13	11	-2	8	7	96
FANTASTIC-ET *TM	MACE	1368	363	23	0,1	19	0,1	2,9	10	10	11	4	7	103
HÄNNY SWISS ACE WAGOR *TM	VÉE	1365	463	36	0,2	35	0,2	3	3	8	-4	-4	7	100
JULENG	MACE	1269	648	27	0,01	29	0,1	2,9	4	4	0	3	7	99
ZOLTAN *TM	MACE	578	426	2	-0,2	8	-0,1	3	3	1	3	-1	7	103
OLD MILL WDE SUPREME ET	MACE	909	29	3	0,02	5	0,1	3	12	11	6	2	6	101
TOP ACRES C WONDERMENT ET *TM	VÉE	1308	953	29	-0,1	23	-0,1	3	11	11	11	10	6	98

## Durée de vie

Nom	Code	IPV	Lait	Gras	%G	Prot	%P	CCS	Conf	SM	P&M	PL	Cr	DV
BLESSING PROPHET RANSOM	VÉE	1624	1008	22	-0,2	24	-0,2	3	2	1	8	-1	-9	116
ACE ENS NESTA	MACE	1487	285	0	-0,1	26	0,19	2,6	11	13	11	-3	0	114
SUN-MADE VIGOR ET	VÉE	1391	100	-2	-0,1	8	0,05	2,6	7	9	7	0	-1	114
SCHÄRZ BS PRESID ALIBABA *TM	MACE	1496	41	13	0,14	17	0,2	2,7	5	8	2	-5	2	114
TOP ACRES POSIFAX ET	MACE	859	516	-1	-0,3	1	-0,2	3,1	1	7	3	-7	-7	114
CROWS NEST ENSIGN PAUL-ET	MACE	1149	154	7	0,01	6	0,01	2,8	6	11	3	-5	-2	113
DOMENICO-ET *TM	MACE	2076	604	28	0,04	29	0,1	2,5	3	13	0	-10	0	112
TANGO-ET *TM	MACE	1132	846	22	-0,2	20	-0,1	2,6	1	6	1	-5	-2	111
PRISON	MACE	1486	151	14	0,1	23	0,22	2,6	2	4	3	-2	0	111
ACEVIO	MACE	562	92	-13	-0,2	-8	-0,1	2,7	2	3	9	-5	1	111

*Info-Brune édition printemps 2013*

*Date de tombée : 10 mars 2013*



*Spécial Vente de printemps!*

*Profitez de l'occasion pour annoncer vos consignations*

*à la Vente de printemps!!!*

À SURVEILLER!

BIENTÔT DISPONIBLE EN SEMENCE SEXÉE

COZY NOOK

TWIN

# TWILIGHT

Brookings x Etvei x Pronto

**IPV MPG +2046**

Lait **+682 kg**

Gras **+,09 %** Prot. **+,11 %**

Conformation **+10**

Système mammaire **+9**

Durée de vie **109**

Cellules somatiques **2,66**

 **Sexxée**<sup>MC</sup>

CDN\*DEC. 2012

Jeune taureau au fort potentiel  
génomique IPV MPG +2046

Fils du populaire Brookings,  
spécialiste du système mammaire  
et des composantes

*Ne manquez pas la chance d'obtenir  
des filles de cette jeune vedette!*



Copropriétaire de

The SEMEX logo consists of a red maple leaf above the word 'SEMEX' in a bold, black, sans-serif font.

Génétique pour la vie®

*Pour plus de renseignements, communiquez avec  
Raphaëlle Lemay, analyste de la progéniture*

Propriété des éleveurs québécois

3450, rue Sicotte, Saint-Hyacinthe (Québec) J2S 7B8

Téléphone : 450 774-1141 - Sans frais : 1 866 737-2427 - [www.ciaq.com](http://www.ciaq.com) Suivez-nous sur 