

INFO-BRUNE

PRINTEMPS - ÉTÉ 2021



Partenaires de votre association



En vedette ce mois-ci

- Retour sur l'AGA
- Découvrez les nouvelles administratrices
- Profil d'éleveur : Ferme Hans (Schweizer)
- Et bien plus encore ...

Concours de photos!



Le Club Brown Swiss du Québec est à la recherche d'une photo de Brown Swiss pour la PAGE COUVERTURE DU CALENDRIER 2022.

Faites-nous parvenir des photos de vos vaches et/ou de vos génisses et courez la chance d'en voir une sur la page couverture du calendrier de votre association en plus de remporter :

3 doses d'un taureau du Ciaq
Un espace de format « bandeau » gratuitement dans le calendrier.

Critères d'admissibilité :

Photo en haute résolution • Photo en format paysage



* En soumettant vos photos, vous autorisez votre association ainsi que le Ciaq à les utiliser dans des publications ultérieures.

**Faites-nous parvenir vos photos d'ici le 27 août 2021
au info@brownswissquebec.com**



VOTRE IMPLICATION PEUT FAIRE LA DIFFÉRENCE

4	Mot du président	29	Profil d'éleveur recherché
5	Les avantages de la race Suisse Brune	30	Coupe Brown Swiss du Québec - l'inscription
6	Mot du conseiller technique	31	Profil d'éleveur : Ferme Hans
16	Calendrier du Club Brown Swiss du Québec	34	Le trajet d'une dose de semence de la Suisse jusqu'au Canada
17	Retour sur l'Assemblée générale annuelle 2020	36	Zone verte
18	Découvrez les nouveaux membres Brown Swiss	39	Liste des meilleurs taureaux disponible au Canada
19	Reconnaitances remises lors de l'AGA	41	Meilleures productrices du Québec
22	Un petit mot des nouvelles administratrices	45	Événements à venir
24	Concours Passion Brown Swiss - résultats 2020	45	Acheter ou vendre des animaux
24	Suprême Laitier	46	Meilleures vaches et génisses selon l'IPV
25	Concours Passion Brown Swiss - Inscription	47	25 meilleures vaches et génisses candidates pour le génotypage
26	Holstein Canada	48	Ciaq
28	Coupe Brown Swiss du Québec - Résultats 2020		
29	Ferme Brown Heaven		

L'Info-Brune est publiée deux fois par année.

Édition, maquette, composition et montage :

Michel Dostie, Angèle Hébert, France Lemieux et Jessica Marquis

Collaboration spéciale :

Dave Labrie, Serge Bilodeau, Katherine Deschênes, Cynthia Fillion, Étienne Boivin-Côté et Patricia Normandin.

Photo de couverture : Virginie Gosselin, Fromagerie Au Gré des Champs

Le Club Brown Swiss du Québec n'est pas responsable des délais causés par la poste. Cette publication est rendue possible grâce à l'appui financier de nos partenaires.



VOTRE CONSEIL D'ADMINISTRATION 2020-2021

RÉGION # 1 - BAS-SAINT-LAURENT

Dave Labrie, président
126, chemin Taché Est
Saint-Cyprien (Québec) G0L 2P0
Tél. : 418 868-5134
charluson@outlook.com

RÉGION # 2 - CHAUDIÈRE-APPALACHES

Cynthia Fillion, administratrice
218, rang St-Luc
Saint-Bernard (Québec) G0S 2G0
Tél. : 418 475-5302
cynthia.fillion1@hotmail.com

RÉGION # 3 - CENTRE-DU-QUÉBEC

Renald Dumas, 2^e vice-président
2110, Dublin
Inverness (Québec) G0S 1K0
Tél. : 418 453-2896
renciedumas@hotmail.ca

RÉGION # 4 - ESTRIE

Sylvain Boulanger, 1^{er} vice-président
223, rang 1
Lambton (Québec) G0M 1H0
Tél. : 418 486-2925
sylvain.boulanger@cshc.qc.ca

RÉGION # 5 - MONTÉRÉGIE

Josée Charron, administratrice
490, rang des Terres Noires
Verchères (Québec) J0L 2R0
Tél. : 438 884-0854
fermebrownheaven@gmail.com

RÉGION # 6 - RIVE-NORD, OUTAOUAIS, ABITIBI, TÉMISCAMINGUE

Katherine Deschênes, administratrice
1545 Rue Notre-Dame
Saint-Sulpice (Québec) J5W 3V6
Tél. : 450-589-5819
katherine_deschenes@hotmail.com

RÉGION # 7 - SAGUENAY, LAC-SAINT-JEAN, QUÉBEC

Étienne Boivin-Côté, administrateur
10, chemin Deguen
Saint-Gédéon (Québec) G0W 2P0
Tél. : 418 345-2407
etienne.boivin.cote@live.fr

POSTE RELÈVE

Ariane Maltais, administratrice
773, rue des Ancêtres
Lemieux (Québec) G0X 1S0
Tél. : 581 996-8442
arianemaltais@live.ca

CONSEILLER TECHNIQUE

Serge Bilodeau
Tél. : 418 569-3742
sbilodeau@brownswissquebec.com

ADMINISTRATION

3955, boul. Laurier Ouest
Saint-Hyacinthe (Québec) J2S 3T8
Tél. : 450 778-9636
Télé. : 450 778-9637
info@brownswissquebec.com

PATRICIA NORMANDIN

pnormandin@brownswissquebec.com
ANGÈLE HÉBERT
ahbert@brownswissquebec.com

« Vous ne recevez pas les infolettres de la part du Club Brown Swiss du Québec, mais vous désirez les recevoir. Vous n'avez qu'à nous faire parvenir votre courriel au info@brownswissquebec.com et nous vous ajouterons à notre liste d'envoi. »





4

Mot du président

Bonjour à tous!

Ce printemps, la neige a fondu rapidement. Les temps doux sont arrivés hâtivement, ce qui nous a permis de sortir travailler au grand air et sous le soleil plus tôt dans la saison. La grosse période est donc déjà bien amorcée sur nos fermes et nos terres au Québec. Je souhaite que cette chaleur et cette pluie vous donnent un peu de stress en moins pour les récoltes 2021.

Comme vous le savez, en décembre dernier se tenait notre assemblée générale annuelle. Le tout a été orchestré en mode virtuel pour une première fois et ce fut un franc succès. Merci à ceux et celles qui ont travaillé très fort afin que tout se déroule bien. J'espère que tous les participants ont apprécié cette assemblée annuelle.

Lors de cette occasion, nous avons procédé à la remise de prix des différents événements tenus au fil de la dernière année. Entre autres, nous avons dévoilé la gagnante de Passion Brown Swiss et celle de la Coupe des éleveurs. Des prix de production ont également été remis. Félicitations à tous. D'ailleurs, le club Brown Swiss du Québec vous revient avec ces deux concours cet automne, soit Passion Brown Swiss et la Coupe des éleveurs. Les dates vous seront communiquées dans les prochaines semaines.

Ensuite, nous sommes ravis d'être de retour avec notre calendrier cette année. C'est une fierté pour nous tous d'avoir des pages à afficher. En plus, cette année, un concours y est rattaché. Les détails à ce sujet vous seront fournis dans cette Info-Brune. N'hésitez pas à réserver une page, vous avez jusqu'en août pour le faire. C'est à la fois une excellente visibilité pour vos brunes et votre entreprise.

La pandémie nous tenait toujours en otage au moment de prendre certaines décisions. Par conséquent, pour une deuxième année consécutive, nous avons été dans l'obligation de reporter le pique-nique. Je souhaite que le proverbe « Jamais 2 sans 3 »



ne s'appliquera pas pour cet événement! Gardons espoir, pour l'année 2022, tout devrait être revenu à la normale.

Dans un autre ordre d'idées, depuis le début de l'année 2021, nous avons eu le droit d'augmenter notre production laitière à quelques reprises. Entre autres, le pourcentage augmenté du 1^{er} juin et les journées supplémentaires prévues cet automne. En août de cette année commencera le nouveau mode de paiement, selon le ratio. Pour ceux et celles qui se demandent où ils se situent face à cette charte, vos informations sont toutes disponibles sur votre extranet.

Pour conclure, dans les derniers mois, certains membres du club sont passés par des épreuves difficiles. Même si rien n'est facile, il ne faut surtout pas se refermer sur soi-même. Surtout, acceptez les mains, l'aide qui vous est tendue. Votre entourage est là, seulement être écouté peut beaucoup aider... Mes pensées sont avec vous. Je souhaite à tous et à toutes de passer un bel été. Bon courage à tous.

Votre président

La crème c'est payant

Suite aux nouvelles politiques
de paiement du lait pour 2021,
LES RATIOS SERONT MAINTENANT VALORISÉS.

La vache *Brown Swiss*
peut vous en faire profiter,
à vous de saisir l'opportunité !

Impact sur les différents paliers de ratios SNG / G
avec la nouvelle politique de paiement

Ratio SNG / G	MG / KG / HL	Écart \$ / HL
1,9 – 2,0	4,87	+ 2,99 \$
2,0 – 2,1	4,47	+ 1,77 \$
2,1 – 2,2	4,25	+ 0,62 \$
2,2 – 2,3	4,08	- 0,29 \$



www.brownswissquebec.com
450 778-3753 | info@brownswissquebec.com



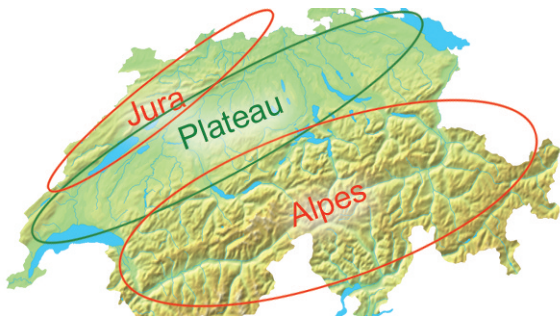
6

Mot du conseiller technique

WEBINAIRE SWISSGENETICS AVEC LE CANADA

Pour cette édition, mon mot du conseiller technique laisse place au webinaire de Swissgenetic auquel j'ai eu le privilège de collaborer (modérateur/traducteur). Ainsi, en date du 14 avril 2021, en collaboration avec Brown Swiss Canada, le club a tenu ce webinaire avec comme conférencier Angelo Pozzatti de Swissgenetics. Les quelques lignes qui suivent représentent ma traduction de sa présentation. Les éleveurs qui veulent en écouter la bande originale peuvent contacter le Club Brown Swiss du Québec et demander l'enregistrement.

Afin de vous situer géographiquement, voici une courte information au sujet de la Suisse, qui est subdivisée en trois régions :



- 1- le Jura, qui est composé de Red/White ainsi que de Franky;
- 2- le Plateau, royaume de la Holstein;
- 3- les Alpes où se retrouve la Brown Swiss. Dans la partie gauche, il y a une forte concentration de Brownhie originale, alors que dans la droite, on voit plutôt la Simmental.

Donc, la majorité des éleveurs Brown Swiss sont dans les Alpes, mais on en rencontre aussi dans les régions du Plateau et du Jura.

Voici quelques chiffres pour illustrer le marché de la Brown Swiss dans son pays d'origine : Plus de 120 500 inséminations sont faites par année. De ce nombre, en décembre 2020, 34,6 % étaient faites avec de la semence



sexée. Aujourd'hui, en avril 2021, ce ratio est près de 50 %. Les jeunes taureaux génotypés accaparent 57,3 % des inséminations. La grande majorité des reproducteurs offerts viennent de la Suisse (89,3 %), alors que le pourcentage restant est comblé par des mâles en provenance d'Italie, Allemagne, des États-Unis et du Canada.

Tableau 1 – Programme de sélection des taureaux Brown Swiss 2020 de Swissgenetics

Taureaux génotypés	Taureaux achetés	Taureaux en testage	Rapport génotypés /acheté ufte
542	52	32	18:1

Il y a 4 ans, le programme d'embryons Swissgenetics a été mis sur pied avec le but de mieux gérer en termes de temps et d'accès aux animaux pour les processus de production d'embryons et de transfert d'embryons. Comme ce type de programme fonctionne très bien chez Semex, SelectSire ou Alta pour la Holstein, nous avons donc tenté de reproduire le même programme, mais pour la Brown Swiss, en utilisant les meilleures familles de vaches reconnues mondialement.

Les exigences et objectifs suivants s'appliquent :

- le programme a un volume maximum de 450 transferts d'embryons par an (environ 180 BS, 200 RH, 60 HO, 10 autres);



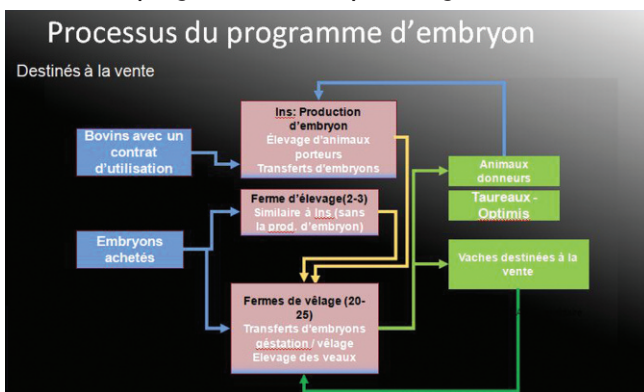
Mot du conseiller technique

WEBINAIRE SWISSGENETICS AVEC LE CANADA

7

- dans les programmes génétiques BS, RH et HO, 20 % à 30 % des taureaux proviennent du programme d'embryons selon la structure des quantités; $\geq 1/4$ des taureaux produits dans le cadre de ce programme sont élevés à Langnau;
- les chiffres clés de la réussite des transferts ($\geq 55\%$), du taux d'avortement ($< 15\%$) et de la mortalité des veaux sont au moins au niveau moyen de l'industrie; le rendement (veaux vivants par embryon implanté) est $\geq 50\%$;
- le coût total du système, y compris l'achat des embryons, est de 950 000 francs suisses, soit 1 273 895 \$ CAN.

Tous les taureaux ayant les lettres SG dans leur nom sont issus de ce programme (exemple : Huge SG)



Les embryons achetés sont implantés soit dans leurs installations de l'entreprise, qui abritent plus de 450 receveuses, ou sur les fermes qui travaillent conjointement avec nous. Comme Swissgenetics n'a aucune facilité de traite, ces taures receveuses sont vendues quand elles sont près du vêlage. Par contre, les troupeaux collaborateurs s'occupent de garder les animaux pendant leur croissance et les receveuses qu'ils mettent au service du programme demeurent leur propriété et ils en gardent la production laitière.

Dès la naissance, tous les mâles sont gardés par Swissgenetics alors qu'il faut déterminer où vont les femelles.

Après analyses génomiques, les meilleures d'entre elles seront utilisées comme mère à taureaux et donneront deux ou trois récoltes d'embryons.

Les impacts de ce programme sur le partenariat avec les éleveurs sont :

- 1- de meilleurs taureaux seront proposés à l'avenir et dont la majorité (environ 3/4) continuera à être développée directement en coopération avec les éleveurs de taureaux;
- 2- une extension de la coopération à la production d'embryons et à l'utilisation de vaches (450 unités/an);
- 3- des femelles qui retournent aux éleveurs soit en offrant aux troupeaux collaborateurs, qui ont le statut de premier acheteur, les génisses non retenues nées sous leur toit, en mettant en vente les autres jeunes femelles non retenues, et enfin, en vendant les donneuses après qu'elles ont donné les deux ou trois récoltes d'embryons prévues.

Comme vous pouvez le constater, ces investissements profitent directement aux éleveurs de la Suisse. Par contre, notre objectif est maintenant d'avoir un rayonnement international. Nous étudions donc les possibilités de mettre en place un tel programme ici au Canada afin d'être en mesure de fournir des taureaux à New Generation Genetics, notre nouveau centre aux États-Unis.

Il faut préciser qu'il n'est pas facile de travailler avec la race Brown Swiss dans son pays d'origine, car il y a une très grande diversité d'exigences recherchées par les éleveurs en fonction de leur région comme indiqué en introduction. Soulignons notamment le fait que les animaux sont au pâturage dans les Alpes pendant l'été alors que ceux du plateau restent à l'étable. Vous comprendrez que les conditions de régions sont totalement différentes d'une région à l'autre, il n'est donc pas facile de faire une sélection de taureaux pour l'ensemble des éleveurs. Cette sélection est difficile pour l'ensemble des races, mais encore plus exigeante pour la



8

Mot du conseiller technique

WEBINAIRE SWISSGENETICS AVEC LE CANADA

Brown Swiss. À titre indicatif, voici l'éventail des différentes exigences demandées par le marché en Suisse :

- produire en montagne ou dans la vallée;
- traire aux pâturages ou avec des robots;
- garder les animaux en stabulation entravée ou libre;
- utiliser une faible ou une forte quantité d'intrants;
- suivre les prestations écologiques requises (PER) ou le bio;
- élever des bêtes avec ou sans cornes.

En plus :

- les effectifs dans les livres généalogiques et les inséminations avec des animaux Original Brown Swiss (OB) augmentent;
- Chaque deuxième dose d'OB est utilisée sur les vaches non OB;

Cette photo de la famille de Hüge illustre parfaitement notre philosophie.

- 1^{re} bête : sœur propre de Hüge
- 2^e bête : mère de Hüge
- 3^e bête : fille de la sœur propre de Hüge, meilleure génisse selon la génomique en Suisse
- 4^e bête : fille de la sœur propre de Hüge, meilleure génisse en conformation/système mammaire

Par exemple, par le passé, le taureau Collection a été l'un des reproducteurs les plus utilisés en Suisse... Heureusement, il s'est avéré un bon taureau, mais l'une des raisons de sa forte popularité était due à sa généalogie sans «ET», donc né NATURELLEMENT... Il était donc le taureau désigné pour les fermes en régie biologique puisque ces dernières ne peuvent utiliser un taureau d'une lignée dans laquelle il y a des sujets issus d'un transfert embryonnaire. Donc pour ces raisons, nous avons de jeunes taureaux issus du programme d'ET, mais aussi des jeunes taureaux nés naturellement pour répondre à ce marché.

Pour le futur, nos objectifs sont sensiblement les mêmes : profondeur des familles, composants, longévité... Nous ne cherchons pas à faire de la Brown Swiss une copie de la Holstein. Si votre objectif est d'avoir une copie de la Holstein, Swissgenetics n'est pas le bon partenaire!

Lorsqu'on parle de Longévité, c'est qu'on recherche des femelles qui se développent de la première à la troisième, et même à la cinquième lactation. On ne recherche pas un animal qui performe seulement à sa première lactation.



MANSER'S JOE HANNA





Mot du conseiller technique

WEBINAIRE SWISSGENETICS AVEC LE CANADA

9

Afin de mieux vous faire connaître les produits de Swissgenetics, voici certaines informations sur les taureaux offerts au Canada. Pour chacun d'eux, vous avez l'information en provenance de la Suisse (liens www.swissgenetics.ch) et celle du Canada (liens www.cdn.ca). Comme vous pouvez le remarquer, les valeurs sont sensiblement les mêmes.

HUGE SG-ET (K-BB/A2A2) BENDER X SIMBABOY X JONGLEUR X COLLECTION X STARBUCK

**SOEUR
 PROPRE ET
 MÈRE DE
 HUGE**



**GOLDHILL BENDER CALUNA SG
 GOLDHILL SIMBABOY CALUNA EX-93**



GOLDHILL BENDER HUGE SG

https://www.cdn.ca/francais/query/detail_ge.php?breed=BS&country=CHE&sex=M®num=120137798624
<https://swissgenetics.ch/fr/race/brown-swiss/ch120137798624-huge-sg-et>

Meilleur fils de Bender pour les kg de lait et la conformation et avec d'excellents chiffres pour les caractères fonctionnels. Par contre, il faut faire attention au %G, car présent tant du côté paternel que maternel.



Grand-dam: GoldHill Simbaboy CALUNA



GOLDHILL SIMBABOY CALUNA EX-93

Ces trois vaches sont trois sœurs propres de Huge sous contrat avec Swissgenetic. Il devrait donc y avoir de jeunes taureaux de cette famille disponible dans le futur.



Tante: GoldHill Bender CALUNA SG-ET





10

Mot du conseiller technique

WEBINAIRE SWISSGENETICS AVEC LE CANADA

TU SG-ET (K-BB/A2A2)

SINATRA X ANIBAL X HURAY X PLAYBOY X ENSIGN

MÈRE
DE TU

KIBA MIOARA ET



KIBA SINATRA TU SG

https://www.cdn.ca/francais/query/detail_ge.php?breed=BS&sex=M&country=CHE®num=120143618671
<https://swissgenetics.ch/fr/race/brown-swiss/ch120143618671-tu-sg-et>

Pas un spécialiste de Conformation, mais plus fort en kg de lait et pour les caractères fonctionnels. En Suisse, c'est l'un des meilleurs taureaux pour la résistance à la mammite et les CCS. Son autre point fort est sa généalogie (Sinatra x Anibal x Huray x Playboy x Enseing) qui n'a pas de Biver, Blooming, Bender et Glen. Ce point est très important en Suisse, car Biver et Blooming se retrouvent dans un TRÈS GRAND nombre de familles. Provenant d'une famille très constante qui n'est pas à son premier fils en IA avec Superstar et Fact (frère propre de la mère à TU SG). Une attention particulière doit être portée sur le FAIBLE %G.

JONMAR (K-BB/A2A2)

BAYS X SMART X GLENN X VIGOR X STARBUCK

MÈRE
DE
JONMAR

PORTMANN BS SMART JESSIE-ET



PORTMANN BS BAYS JONMAR

https://www.cdn.ca/francais/query/detail_ge.php?breed=BS&country=CHE&sex=M®num=120145720068
<https://swissgenetics.ch/fr/race/brown-swiss/ch120145720068-jonmar>

Taureau de la même famille que Victor P/Jongleur qui performe mieux au Canada, aux États-Unis et en Allemagne que dans son pays d'origine, la Suisse. C'est un taureau constant pour les différents traits de production et qui donne des vaches fonctionnelles (CCS/Longévité). Les chiffres préliminaires en production de son père « Bays » le mettent premier sur le phénotype en Suisse.



Mot du conseiller technique

WEBINAIRE SWISSGENETICS AVEC LE CANADA

11

DREAMER (K-BB/A2A2)

SUPERSTAR X SIMBABOY X GLENN X JONGLEUR X DENMARK

MÈRE DE
DREAMER



JOLAHOFS SIMBABOY DAVIDE



JOLAHOFS SUPERSTAR DREAMER ET

https://www.cdn.ca/francais/query/detail_ge.php?breed=BS&sex=M&country=CHE®num=120069742559
<https://swissgenetics.ch/fr/race/brown-swiss/ch120069742559-dreamer-et>

Ce meilleur fils de Superstar n'est pas un nouveau taureau, mais ses chiffres augmentent chaque fois. Taureau qui se démarque tant au niveau de la Conformation, du Système mammaire, des Pieds et membres que des caractères fonctionnels comme la fertilité et la vitesse de traite. Certains de ses fils avec d'excellents chiffres génomiques devraient être disponibles dans le futur.

Provient d'une famille avec plusieurs générations de mère à taureaux, notamment, la mère de la Denmark fut contractée en 2004. Elles ont démontré au cours des années une constante tant au niveau de la longévité que de la qualité des Systèmes mammaires.



La mère de Dreamer vient d'être classifiée Ex (photo 1^{re} et 3^e lactation)



12

Mot du conseiller technique

WEBINAIRE SWISSGENETICS AVEC LE CANADA

VICTOR P (K-AB/A2A2) VIKING P X GLENN X VIGOR X STARBUCK X JINKS KING

MÈRE DE
VICTOR

GS ALLIANCE GLENN J LO VICTOR ET

https://www.cdn.ca/francais/query/detail_ge.php?breed=BS&country=CHE&sex=M®num=120123367537

<https://swissgenetics.ch/fr/race/brown-swiss/ch120123367537-victor-et-p>

Taureau « Acère » nouvellement éprouvé avec de très bons index et un des rares A2A2. Même s'il est de la même famille que Jongleur, ce n'est pas le taureau pour faire une vache d'expo, mais pour donner des vaches fonctionnelles.

Point fort : Longévité, tempérament de traite, robot. Faire attention au ratio G/P

Voici deux de ses filles (PP/P) en Suisse qui sont sous contrat à titre de mère à taureaux. Ses filles commencent à vèler en Italie et les commentaires sont très positifs.





Mot du conseiller technique

WEBINAIRE SWISSGENETICS AVEC LE CANADA

13

SASCHA (K-BB/A2A2) NARCOTIC X VIGOR X TAU X ROXWAY X MARS

**DEMIE-SOEUR
DE SASCHA**



DUSS BLOOMING SWENJA



SASCHA

https://www.cdn.ca/francais/query/detail_ge.php?breed=BS&country=CHE&sex=M®num=120130408445
<https://swissgenetics.ch/fr/race/brown-swiss/ch120130408445-sascha>

Taureau avec une belle surprise, ses premières filles ont permis d'augmenter ses chiffres au niveau de la production.
Pour ceux qui recherchent une généalogie sans Biver/Blooming, c'est un bon choix.

Point fort : système mammaire et caractère de fonctionnalité. Faire attention au %G et Aptitude au vêlage.



14

Mot du conseiller technique

WEBINAIRE SWISSGENETICS AVEC LE CANADA

AMIR (K-BB/A2A2)

ARROW X SIRKAN X JOLDEN X EAGLE X STARBUCK

**MÈRE
D'AMIR****STUDER'S BS SIRKAN SINA****AMIR**https://www.cdn.ca/francais/query/detail_ge.php?breed=BS&country=CHE&sex=M®num=120125320691<https://swissgenetics.ch/fr/race/brown-swiss/ch120125320691-amir>

Un taureau avec un bel avenir. Ses premières filles commencent à vêler et les commentaires sont plus que positifs. Le taureau a une épreuve en production en Suisse, mais n'en aura pas au Canada avant l'épreuve d'août. Malgré que l'on prévoit une augmentation pour la quantité de lait, les chiffres qu'il a déjà pour les composants (%G et %P), la conformation, le Système mammaire, les Pieds et membres et la Croupe font de lui un taureau à considérer. Taureau avec une profondeur dans sa généalogie : Longévité et DPR



Photo de sa mère à 2 ans et 6 ans

Fait cocasse, lors de son dernier vêlage, elle a eu un fils par O'Maley qui fut acheté par Swissgenetic, soit sept ans après l'achat d'Amir. Malgré son âge et le transfert à sa progéniture, cette vache est toujours compétitive au niveau de la génomique.



Jolden (grand-mère d'Amir), Glen (fille de la Jolden), Sirkan (mère d'Amir) et quatre filles de Glen. La Starbuck* a gagné sa classe les deux fois qu'elle a participé à l'Exposition européenne et Jolden a gagné la sienne à l'âge de 2 ans à cette même exposition.



Mot du conseiller technique

WEBINAIRE SWISSGENETICS AVEC LE CANADA

15

APPLE (K-BB/A2A2)

SASCHA X MORILLO X BLOOMING X JONGLEUR X ACE

MÈRE
D'APPLE



JOLAHOFS MORILLO ARVE **JOLAHOFS SASCHA APPLE ET**

https://www.cdn.ca/francais/query/detail_ge.php?breed=BS&country=CHE&sex=M®num=120143945661

<https://swissgenetics.ch/fr/race/brown-swiss/ch120143945661-apple-et>

Fils de Sascha, mais l'un de mes taureaux favoris pour les raisons suivantes :

- Profondeur, profondeur, profondeur de la famille de vache;
- Taureau équilibré tant pour la production, la conformation que la fonctionnalité; - Généalogie quelque peu différente.



Un des rares taureaux dont on compte deux Grandes Championnes à Swiss Expo et une Grande Championne de réserve à l'European Expo.

Point fort : Conformation, Système mammaire, Pieds et membres,
Durée de vie, CCS, Fertilité des filles et Vitesse de traite.

Un des meilleurs taureaux en Suisse pour la fertilité des filles.

Faire attention au %G et aptitude au vêlage.

Votre conseiller technique

Serge Bilodeau

Calendrier BROWN SWISS

Affichez-vous
dans le
calendrier
2022 de
l'association



Format	Description	Tarif éleveur/ membre	Tarif commercial
Mois couleur - horizontal 10,5 pouces x 7,8 pouces	Choix du mois selon disponibilité	175 \$	300 \$
Bandeau du bas couleur - horizontal 10,5 pouces x 1,7 pouce	Visible durant 1 mois Choix du mois selon disponibilité	150 \$	175 \$
Carte d'affaires couleur - horizontal 2,3 pouces x 0,9 pouces	Case de 2 dates du calendrier	75 \$	100 \$

Quantités limitées

Réservation avant le 31 août 2021 à info@brownswissquebec.com



L'AGA du Club Brown Swiss du Québec

17



C'est avec la participation d'une trentaine de personnes que s'est déroulée l'assemblée générale annuelle du Club Brown Swiss

du Québec, le 5 décembre dernier. À cause du contexte particulier de cette année, l'AGA a eu lieu de façon virtuelle.

L'année financière de l'association s'est terminée avec un surplus de 13,071 \$.

Quatre postes étaient en élection cette année, M. Joé Desjardins, district numéro 2, M. Sylvain Boulanger, district numéro 4, Mme Chantal Leclerc, district numéro 6 ainsi que Mme Ariane Maltais, au poste relève. M. Sylvain Boulanger ainsi que Mme Ariane Maltais ont été reconduits pour un autre mandat de 2 ans. Mme Cynthia Fillion de la Ferme Goulaise a été élue pour le district numéro 2 et Mme Katherine Deschênes de la Ferme Deschênoise pour le district numéro 6.

Bien qu'heureux d'accueillir les deux nouvelles administratrices au sein du conseil, nous sommes aussi nostalgiques de devoir dire au revoir à M. Joé Desjardins et Mme Chantal Leclerc et nous tenons à les remercier pour

leurs grandes contributions pour la race Suisse Brune et leur travail au sein du conseil d'administration.

Après l'AGA, le conseil d'administration du Club s'est réuni afin d'élire les dirigeants pour la nouvelle année. Ils ont élu M. Dave Labrie comme président, M. Sylvain Boulanger comme 1^{er} vice-président et M. Renald Dumas, comme 2^e vice-président.

Outre les meilleures productrices 2019-2020 (voir les résultats complets à la page 19), le club a inauguré un nouveau concours cette année, le concours Passion Brown Swiss. Les membres du Québec ont élu Goulaise Jongleur Limoche, propriété de Ferme Goulaise inc., comme grande gagnante de la première édition.

De plus, pour une 2^e édition, la Coupe Brown Swiss fut un succès avec 41 vaches inscrites.

Patricia Normandin



*Votre conseil d'administration*

Dave Labrie



Josée Charron



Sylvain Boulanger



Ariane Maltais



Renald Dumas



Katherine Deschênes



Étienne Boivin



Cynthia Fillion

DÉCOUVREZ LES NOUVEAUX MEMBRES BROWN SWISS

Maple Hill Farms	(MAPLE HILL)	1523 County Rd. 8, Campbellford (QC) K0L 1L0
Ferme Des Vallons Holstein	(DESVALLONS)	230 route 255, Danville (QC) J0A 1A0
Ferme Massi inc.	(GEBEL)	8500 chemin de Sainte-Flore, Shawinigan (QC) G9T 5K5
Ferme Oasis Brown Swiss, Cynthia Fillion	(OASIS)	218 rang Saint-Luc, Saint-Bernard (QC) G0S 2G0
M. Gilles Leduc		11 Bellevue Nord, Saint-Robert (QC) J0G 1S0
Ferme La Croisée inc.	(LA CROISÉE)	242 route 132 Ouest, Saint-Fabien (QC) G0L 2Z0
Christophe Celeste	(DEBRACEL)	747 9 ^e Rang, Saint-Ambroise (QC) G7P 2A4
Ferme Rouline inc.	(PIROULI)	1890 rang Saint-Jean, Saint-Cuthbert (QC) J0K 2C0
Ferme Desilait 2000 inc., Mélanie Vincent	(DEVILAIT)	2912 rang Bond de l'eau, Ste-Clothilde-de-Horton (QC) J0A 1H0



Reconnaisances remises lors de l'AGA

19

Les meilleures productrices 2019-2020

(Source: Canadian Brown Swiss & Brauvieh Association - 1^{er} octobre 2019 au 30 septembre 2020)

Seuls les animaux appartenant à des membres du Québec sont éligibles à recevoir un prix de production lors de l'AGA du Club Brown Swiss du Québec

NOM			Lait KG	Kg G	Kg P	MRC (Lait, Gras, Prot. & Total)	PROP.
1 AN SR EN LAIT COMMANDITÉ PAR CARGILL ANIMAL NUTRITION							
1. CHARLUSON FALCO ANGELA	B-76	1-10	10429 kg	424 kg G	361 kg P	(328-327-325) 980	FERME CHARLUSON INC.
2. SCHWEIZER DYNAMITE CHANEL	TB-86	1-9	8878 kg	401 kg G	346 kg P	(300-337-333) 970	LA FERME HANS
3. GOULAISE FACT ÉCLECTIK	TB-86	1-11	9994 kg	386 kg G	350 kg P	(307-292-307) 906	FERME FREDISA INC.
4. LAPOKITA SEASIDEBLOOM PEACHE	TB-87	1-11	9646 kg	365 kg G	348 kg P	(305-285-314) 904	FERME-ECOLE LA POKITA
5. PLEIN SOLEIL FALK TYRA	B-77	1-10	8982 kg	367 kg G	322 kg P	(298-298-307) 903	FERME PLEIN SOLEIL (2010) INC.
2 ANS COMMANDITÉ PAR ESTRIE RICHELIEU MUTUELLE D'ASSURANCE AGRICOLE							
1. BROWN HEAVEN C BURBERRY	TB-85	2-0	11009 kg	491 kg G	377 kg P	(353-384-346) 1083	FERME BROWN HEAVEN
2. MILEC BIVER BIVERLY ET	B-75	2-0	10456 kg	395 kg G	359 kg P	(336-313-329) 978	FERME CARIK INC.
3. SYSLIC SEAMAN CLAIRE	B-78	2-0	9569 kg	430 kg G	368 kg P	(305-336-334) 975	FERME SYSLIC
4. HIGH BEAM BIVER GLAMOUR	TB-89	2-3	11108 kg	417 kg G	385 kg P	(330-304-326) 960	LOOKOUT, GERALD HALBACH ET BILL VANDERHAM
5. SCHWEIZER BIVER KIARA	BP-83	2-9	11731 kg	490 kg G	427 kg P	(311-322-323) 956	LA FERME HANS
3 ANS COMMANDITÉ PAR SHUR-GAIN							
1. BROWN HEAVEN BIVER SNODALLY-ET	TB-88	3-4	12286 kg	630 kg G	444 kg P	(320-406-331) 1057	FERME BROWN HEAVEN
2. ELOC BIVER RENNIE	TB-89	3-3	11721 kg	556 kg G	434 kg P	(302-356-319) 977	PIERRE BOULET & FERME YVON SICARD
3. BROWN HEAVEN GLENN FROSTY-ET	TB-88	3-3	10627 kg	541 kg G	409 kg P	(284-358-312) 954	FERME BROWN HEAVEN
4. MILEC BOSEPHUS PISTACHE	BP-80	3-4	12316 kg	489 kg G	437 kg P	(310-308-314) 932	FERME MCF LECLERC INC.
5. OAKLEY	TB-86	3-2	11407 kg	487 kg G	409 kg P	(290-306-296) 892	FERME JÉLIKA
4 ANS COMMANDITÉ PAR LE CLUB BROWN SWISS DU QUÉBEC							
1. BROWN HEAVEN J FANCY-ET	EX-91	4-10	14296 kg	710 kg G	504 kg P	(348-433-350) 1131	FERME BROWN HEAVEN
2. BROWN HEAVEN BLOOMING BUNNY ET	TB-88	4-1	13275 kg	584 kg G	479 kg P	(325-356-335) 1016	FERME BROWN HEAVEN
3. THUNDER RIDGE POEM TWIN	TB-85	4-9	13299 kg	659 kg G	513 kg P	(303-374-333) 1010	FERME SIKA
4. CHARLUSON PAYSSLI RENATA	TB-87	4-6	13139 kg	559 kg G	477 kg P	(300-321-312) 933	FERME CHARLUSON INC.
5. MILEC PAYSSLI MITSOU	TB-88	4-7	12834 kg	542 kg G	470 kg P	(299-317-313) 929	FERME YANICK VOYER
5 ANS COMMANDITÉ PAR LE CLUB BROWN SWISS DU QUÉBEC							
1. DAYRY SWISS BLOOMING POLKA	TB-85	5-8	14498 kg	674 kg G	516 kg P	(331-387-337) 1055	FERME BROWN HEAVEN
2. CUTTING EDGE B SNOWEY	EX-90	5-9	14486 kg	694 kg G	453 kg P	(316-383-281) 980	FERME SIKA
3. BROWN HEAVEN KINGPIN TWITIE	EX-93	5-4	12584 kg	630 kg G	471 kg P	(290-364-310) 964	FERME BROWN HEAVEN
4. MILEC TANBARK THERESE	TB-87	5-0	12878 kg	542 kg G	519 kg P	(294-308-339) 941	FERME YANICK VOYER
5. MILEC BROOKINGS BARBIE	EX-90	5-9	12946 kg	498 kg G	454 kg P	(307-296-307) 910	FERME MCF LECLERC INC.



Les meilleures productrices 2019-2020

(Source: Canadian Brown Swiss & Brauvieh Association - 1^{er} octobre 2019 au 30 septembre 2020)

Seuls les animaux appartenant à des membres du Québec sont éligibles à recevoir un prix de production lors de l'AGA du Club Brown Swiss du Québec

NOM			Lait KG	Kg G	Kg P	MRC (Lait, Gras, Prot. & Total)	PROP.
6 À 9 ANS		COMMANDITÉ PAR DESJARDINS ENTREPRISES					
1. BROWN HEAVEN MANCHEST FRECKLE	EX-92	6-9	13590 kg	682 kg G	509 kg P	(315-399-337) 1051	FERME BROWN HEAVEN
2. DAYRY SWISS JONGLEUR PÉKA	EX-91	8-9	12830 kg	593 kg G	464 kg P	(292-343-301) 936	DAVE, DANY ET YVAN ROUSSEAU
3. BROWN HEAVEN ZEUS LOLLY POP	TB-88	6-5	12524 kg	605 kg G	463 kg P	(277-338-293) 908	FERME BROWN HEAVEN
4. BROWN HEAVEN TRACT SWEET DALLY	EX-91	6-10	12545 kg	593 kg G	405 kg P	(285-339-263) 887	FERME BROWN HEAVEN
5. MILEC WONDERMENT CORA ET	TB-88	7-1	13062 kg	507 kg G	438 kg P	(293-288-281) 862	FERME MCF LECLERC INC.
10 ANS ET PLUS		COMMANDITÉ PAR HOLDSTAR GÉNÉTIQUE INC.					
1. JONLEE ETVEI KIRKSTONE PUMA	TB-85	10-10	12092 kg	470 kg G	417 kg P	(280-280-276) 836	FERME MCF LECLERC INC.
2. CASTEL FASTBREAK CHIPITS	EX-91	10-7	10784 kg	499 kg G	393 kg P	(257-304-267) 828	FERME BROWN HEAVEN
3. CASTEL PRESTIGE CLARA	EX-91	12-2	9380 kg	382 kg G	321 kg P	(223-234-218) 675	FERME MCF LECLERC INC.
4. ISIDORE BRINKS KALINDA	EX-92	12-2	7876 kg	354 kg G	271 kg P	(176-206-173) 555	FERME LEHMANN
5. BELPRAI WURL LAURIE	BP-80	11-5	8302 kg	341 kg G	261 kg P	(187-197-168) 552	FROMAGERIE AU GRÉ DES CHAMPS INC.

Meilleure production à vie

COMMANDITÉ PAR SOLLIO

Seuls les animaux appartenant à des membres du Québec sont éligibles à recevoir un prix de production lors de l'AGA du Club Brown Swiss du Québec

Nom		Nb lact.	Lait kg	Gras	Prot	Propriétaire
1. CASTEL PRESTIGE CLARA	EX	8 lact.	117588 kg	5155 kg G	4338 kg P	FERME MCF LECLERC INC.
2. MILEC POWER BONITA ET	BP	8 lact.	95840 kg	3826 kg G	3430 kg P	FERME MCF LECLERC INC.
3. CASTEL FASTBREAK CHIPITS	EX	7 lact.	95632 kg	4623 kg G	3630 kg P	FERME BROWN HEAVEN
4. VIBERT DANIEL SUNNY	B	12 lact.	93917 kg	3697 kg G	3333 kg P	VICKY PLANTE
5. SYLGO BOUMATIC ANGELE	BP	9 lact.	90702 kg	3616 kg G	3033 kg P	FERME SYLGO SENC

Meilleure IPVG vache en production 2019-2020

COMMANDITÉ PAR FINANCEMENT AGRICOLE CANADA

CHARLUSON CADENCE DALIDA IPVG + 2084 FERME CHARLUSON INC.

Seuls les animaux appartenant à des membres du Québec sont éligibles à recevoir un prix de production lors de l'AGA du Club Brown Swiss du Québec



Meilleure MCR de troupeau 2019

Seuls les membres du Québec sont éligibles à recevoir un prix de production lors de l'AGA du Club Brown Swiss du Québec

Nom	Nb Relevés	Lait Kg	Gras	Prot	MRC (Lait, Gras, Prot. & Total)
5 à 24 certificats COMMANDITÉ PAR LE CIAQ					
1. Ferme Yanick Voyer	5 rel.	10755 kg	467 kg G	404 kg P	(272-293-292) 857
2. Ferme Plein Soleil (2010) inc.	5 rel.	10283 kg	429 kg G	364 kg P	(274-285-278) 837
3. Ferme Charluson inc.	20 rel.	9434 kg	385 kg G	333 kg P	(243-247-245) 735
4. Ferme Du Cabouron	8 rel.	8028 kg	344 kg G	291 kg P	(232-243-239) 714
5. Rolf Hirt	17 rel.	8676 kg	351 kg G	321 kg P	(230-233-243) 706
25 certificats et plus COMMANDITÉ PAR SELECT SIRES GENERATIONS					
1. Ferme Brown Heaven	26 rel.	10602 kg	527 kg G	383 kg P	(266-330-275) 871
2. La Ferme Hans	46 rel.	9542 kg	397 kg G	342 kg P	(248-257-255) 760
3. Ferme MCF Leclerc inc.	56 rel.	9686 kg	398 kg G	343 kg P	(246-253-250) 749
4. Ferme Goulaise inc.	56 rel.	8630 kg	372 kg G	306 kg P	(229-245-232) 706
5. Ferme Sylgo senc	27 rel.	6950 kg	294 kg G	234 kg P	(188-196-180) 564
5. Ferme Redam inc.	35 rel.	7068 kg	288 kg G	241 kg P	(189-191-184) 564

Meilleure augmentation de la MCR 2018-2019

Seuls les membres du Québec sont éligibles à recevoir un prix de production lors de l'AGA du Club Brown Swiss du Québec

COMMANDITÉ PAR LACTANET

	MCR 2019	MCR 2018	Augmentation
1. Ferme Yanick Voyer	857	673	184
2. Ferme Goulaise inc.	706	624	82
3. Ferme Du Cabouron	714	650	64
4. Ferme Lehman	565	524	41
5. Ferme Domaine de la Rivière (2010) inc.	551	519	32



Félicitations à tous les gagnants !





Un petit mot des nouvelles administratrices

Bonjour à vous chers éleveurs Brown Swiss,

Je me présente pour ceux qui ne me connaissent pas, Katherine Deschênes nouvelle administratrice pour la région 6 en remplacement de Chantal Leclerc. Je suis copropriétaire de la Ferme Deschênoise inc. à Saint-Sulpice dans Lanaudière. Pour ceux qui sont venus, nous avons été l'hôte du pique-nique Brown Swiss en juillet 2016. L'entreprise est de taille moyenne. Aujourd'hui, nous détenons un quota de 70 kg m.g./j et cultivons 150 ha. Nos animaux sont gardés en stabulation libre avec logettes sur litière de sable et salle de traite. L'étable est une construction assez récente, soit fin de 2014. Le troupeau est constitué de 1/3 Brown Swiss et 2/3 Holstein. Depuis la construction, nous avons commencé à travailler la génétique, donc notre troupeau commence tout juste à prendre forme. Je suis très fière des quatre vaches présentes sur ma page du calendrier de mars dernier, celles-ci représentent bien notre travail à ce jour.

Pour mon historique à moi, j'ai un DEC en gestion et exploitation d'une entreprise agricole ainsi qu'un DEC en transformation des aliments. J'ai commencé à m'intéresser à la brune lors de mes études en GEEA quand j'ai fait un travail de recherche sur les cinq races laitières les plus populaires au Québec. La Suisse Brune a vite attiré mon attention par sa beauté, ensuite par ses résultats qui m'ont démontré qu'elle était la bonne deuxième un peu partout dessous la Holstein. Sachant que j'allais faire le saut vers la stabulation libre, la Suisse Brune devenait une race à essayer pour son calme, sa force en général et sa facilité à se déplacer sur ses excellents pieds et membres. J'ai commencé dans l'élevage de la Brown Swiss avec peu de connaissance, mais petit à petit je me suis fait des amis, des contacts et je suis fière de faire partie du petit cercle



Katherine Deschênes

des éleveurs Brown Swiss du Québec. Je souhaite maintenant peaufiner la Suisse Brune à ma couleur, je la veux de structure moyenne, moderne, ouverte au cœur, laitière, tout en gardant ses qualités comme ses composants payants, sa facilité de vêlage et sa santé.

J'ai déjà siégé au conseil d'administration du Club Brown Swiss du Québec auparavant au poste relève et j'ai fait un mandat comme remplaçante pour la région 7 Saguenay-Lac-Saint-Jean. L'implication a toujours fait partie de moi, je trouve que c'est une belle façon de comprendre davantage, de donner ses idées et de fraterniser avec les gens du milieu. Je suis présidente du Cab de ma région depuis quelques années et nouvellement sur le conseil d'administration des Producteurs de Lait en tant que relève. Alors au plaisir de se rencontrer et/ou de se retrouver très prochainement. Membres de la région 6, ne vous gênez pas pour m'appeler ou m'écrire pour toutes questions ou information, je ferai mon possible pour vous aider.

Katherine



Bonjour à tous,

Je me présente, Cynthia Fillion, fière représentante de la région de Chaudière-Appalaches. Comme plusieurs le savent, je suis originaire de la magnifique région de Charlevoix, dans un petit rang tout près du mythique site de l'émission *Le temps d'une paix*. J'y ai passé une enfance entourée d'animaux de toutes sortes, vaches, chevaux, moutons, chèvres et poules. Du plus loin que je me souvienne, les animaux ont toujours été une grande passion pour moi.

En 2004, j'ai été admise à l'ITA de La Pocatière, en Technique équine, spécialisation équitation western. J'y ai rencontré un joli Beauceron qui m'a fait découvrir le monde agricole tel que je le connais maintenant, entouré de magnifiques Suisses Brunnes à la Ferme Goulaise.

Entre quelques trains les fins de semaine, j'ai aussi eu la chance de me trouver un travail en milieu agricole, plus précisément chez Valacta en 2008. Ce travail m'a permis de tisser des liens amicaux avec la communauté agricole de ma région et d'élargir le peu de connaissances que je détenais. Durant ces années, j'ai adhéré à la FRAQ et ainsi participer à quelques AGA et à des concours Agri-génie au niveau régional et provincial.

J'ai aussi été très active en participant aux expositions avec Étienne. Que ce soit le S.I.L ou Expo-Québec, mes vacances c'est là que je les prenais. Cela m'a permis de tisser de magnifiques liens avec certains membres de la communauté Brown Swiss du Québec.

Par la suite, nous avons eu trois beaux enfants et l'exposition a commencé à prendre moins de place dans nos vies..., mais on dit toujours qu'il n'y a que les fous qui ne changent pas d'idées.

J'ai donc élevé mes enfants à la maison et en parti à la ferme jusqu'à leur entrée en maternelle à quelques exceptions près. On dira ce qu'on voudra, mais une ferme est un endroit riche d'enrichissements et d'apprentissages et voir nos enfants évoluer avec les animaux et la terre est le plus beau cadeau que l'on pouvait leur offrir.

J'ai également eu la chance de faire deux beaux voyages avec nos amies pour parcourir la Suisse en 2018 et l'Italie en 2020. Quels souvenirs mémorables! Des vaches hyper laitières, puissantes auxquelles un pis d'une qualité exceptionnelle était attaché. Sans compter les visites de ferme avec des vues époustouflantes!

Je suis très heureuse de faire partie des membres du C.A du Club Brown Swiss Québec. J'ai eu un coup de cœur avec la Suisse Brune il y a déjà plus de 15 ans et je les trouve toujours aussi magnifiques. C'est une race qui gagne à être connue, mais surtout appréciée à sa juste valeur.

Voici mes coordonnées :
cynthia.fillion1@hotmail.com
Tél. maison : 418-475-5302
Cell : 418-209-5302
218, Rang St-Luc, Saint-Bernard QC G0S 2G0



Cynthia Fillion

GAGNANTE du concours *Passion Brown Swiss* 2020



Le club a inauguré un nouveau concours cette année, le concours Passion Brown Swiss.

Un comité de sélection a choisi les trois vaches finalistes du concours selon leur généalogie, leur vécu, leur progéniture ainsi que pour le coup de cœur qu'elles suscitent. Ensuite, les membres étaient invités à voter pour leur vache préférée.

Les membres du Québec ont élu **Goulaise Jongleur Limoche**, propriété de **Ferme Goulaise inc.**, comme grande gagnante de la première édition.

L'équilibre entre production et conformation

Limoche provient d'une famille équilibrée et dotée d'une génétique plus que constante (EX, TB-87, EX, TB-86, EX, EX-91), mais cela ne se limite pas à la conformation. En effet, sa 5^e mère, Goulaise Marcie a une production à vie de plus de 100 000 kg et certaines de ses autres mères (Épinoche, Picolinoche et Marcie) ont obtenu le titre de Grande Championne à Expo Québec. Finalement, il ne faut pas oublier les caractères de santé (longévité des vaches ayant entre 5 et 15 lactations) ainsi que les caractères d'une santé excellente qui se transmettent de génération en génération.

En sept lactations, Limoche a produit 67 468 kg de lait à 4,3 % de gras et 3,5 % de protéine pour une MCR combinée de 672.

Elle a quatre filles classifiées, dont trois TB et une B, qui possèdent une moyenne de production équivalant à l'âge adulte de 10 129 kg de lait à 4,5 % de gras et 3,4 % de protéine.

Félicitations à la Ferme Goulaise inc.



Goulaise Jongleur Limoche, EX-91 5E



LE SUPRÊME LAITIER
SUPREME DAIRY SHOW
SAINT-HYACINTHE, QUÉBEC, CANADA

Mercredi
25 et jeudi
26 août
2021



À Espace Saint-Hyacinthe
(site de l'exposition)

Nouveauté 2021
20, 21 et 22 août

Présentation de
La Classique des jeunes ruraux québécois



www.supremelaitier.com | 450 773-5134 | 

Concours

Passion Brown Swiss

2021



VOUS AVEZ

UNE VACHE :

ciaq

- ✓ Équilibrée qui a une influence positive dans le troupeau;
- ✓ Qui contribue à l'amélioration de la race par sa capacité à engendrer des sujets de qualité;
- ✓ Qui performe en production;
- ✓ Pour laquelle on développe un attachement spécial;
- ✓ Qui a une pureté de plus de 93,5%;
- ✓ Qui était toujours vivante au 1^{er} septembre 2020.

La gagnante est peut-être dans votre étable!

QUOI FAIRE?

Chaque éleveur doit faire parvenir sa candidature au Club Brown Swiss du Québec avant le 1^{er} septembre 2021

Les photos de bonne qualité prises par un amateur sont acceptées.

Surveillez la revue d'automne pour connaître les 3 finalistes.

Consultez le site web du Club Brown Swiss du Québec pour le règlement complet et pour remplir le formulaire d'inscription.

Les trois finalistes seront choisies par un comité de sélection selon leur généalogie, leur vécu, leur progéniture ainsi que pour le coup de cœur qu'elles suscitent. Vous serez invité, par la suite, à voter pour votre finaliste préférée afin de déterminer la gagnante du concours Passion Brown Swiss 2021.

LE DÉVOILEMENT DE LA GAGNANTE AURA LIEU LORS DE L'ASSEMBLÉE GÉNÉRALE ANNUELLE DU CLUB BROWN SWISS DU QUÉBEC 2021.



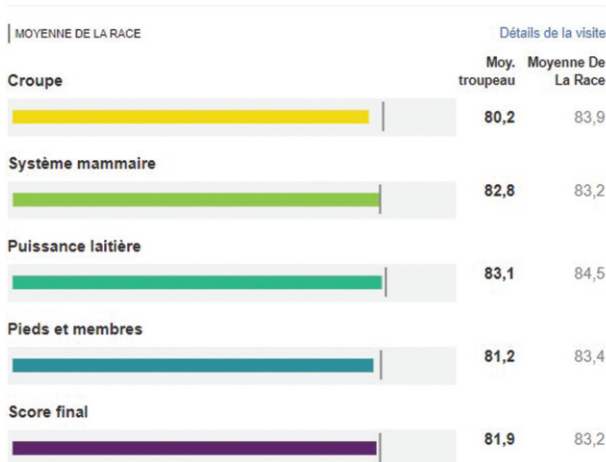
À la mi-avril, Holstein Canada déployait sa nouvelle plate-forme de services multiraces de services à la ferme, CONNEXION. L'une des caractéristiques marquantes de cette première phase de CONNEXION est l'ensemble des nouveaux rapports interactifs que l'équipe des services à la ferme peut maintenant parcourir avec tous les clients Holstein Canada.

Grâce à votre Compte Web Holstein Canada, disponible pour n'importe quel client Holstein Canada peu importe la race du troupeau, vous pouvez maintenant accéder aux nouveaux rapports. Vous avez accès à votre Compte Web en vous rendant sur le site de Holstein Canada (www.holstein.ca) et cliquant sur Connexion ou sur Créer un compte pour créer votre propre Compte Web, les deux options se trouvant dans le coin supérieur droit de votre écran. Tout ce dont vous aurez besoin, c'est votre numéro de compte Holstein Canada.



Une fois dans votre Compte Web, vous vous trouverez dans votre **Livre généalogique** et c'est en cliquant sur **Résultats les + récents** que vous aurez accès à tous vos nouveaux rapports. De l'information détaillée pour chacune des sections est disponible pour vous permettre d'identifier clairement où se situe votre troupeau et où vous pouvez vous améliorer selon vos propres objectifs d'élevage. Un graphique représentant les forces et les faiblesses vous permet de visualiser rapidement ce qui peut être amélioré dans votre troupeau ou environnement.

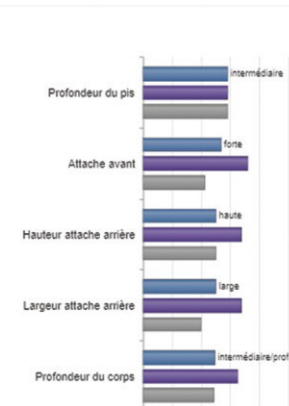
RÉSUMÉ DE LA VISITE



FAIBLESSES



FORCES



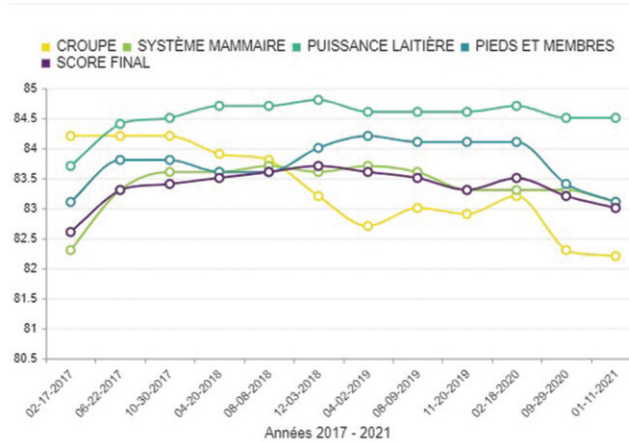


Holstein Canada

Article Holstein Canada

27

TENDANCES DU TROUPEAU



Sur votre Compte Web, vous avez aussi accès aux formulaires d'enregistrement en ligne. En cliquant directement sur Demandes de races laitières, vous pourrez sélectionner la race pour laquelle vous souhaitez remplir une demande d'enregistrement.

L'équipe bilingue du Service à la clientèle est là pour vous aider à configurer votre compte Web ou pour tous les autres services. N'hésitez pas à les contacter au 1 855 756-8300 poste 420 ou par texto au 226 401-8305 ou encore par courriel au servicealaclientele@holstein.ca.

- [Messages 0](#)
- [Panier 0](#)
- [Services en ligne ▾](#)
- [Compte ▾](#)
- [Documents électroniques](#)
- [★ Préférences](#)
- [* Demandes de races laitières](#)
- [Se déconnecter](#)





28

Résultats Coupe Brown Swiss

LA 2^E ÉDITION DE LA COUPE BROWN SWISS FUT UN SUCCÈS AVEC 41 VACHES PRÉSENTÉES DEVANT LE JUGE M. FRÉDÉRIC DUBOIS. VOUS TROUVEREZ LES RÉSULTATS DE CETTE COMPÉTITION CI-DESSOUS.

1^{re} LACTATION

BROWN HEAVEN BIVER FRENCHKISS *	Ferme Brown Heaven
BROWN HEAVEN CADENCE FINE	Ferme Brown Heaven
MILEC DYNAMITE BELFACE-ET	Ferme MCF Leclerc inc.
SCHAERLI BEBETTE CARRIER	Ferme Beauvoir, S. Boulanger et Christine Dulac
ANFIELD BIG STAR FÉLICITÉ ET	Ferme Charluson inc.

* Meilleure propriété-élevée de la classe

2^e LACTATION

HIGH BEAM BIVER GLAMOUR	Ferme Lookout
BROWN HEAVEN CARTER TUTTI	Ferme Lookout
MILEC BIG STAR BETTY *	Ferme MCF Leclerc inc.
GOULAISE GUSTI ÉCLIPSE	Ferme Goulaise inc.
DESCHÊNOISE NORWIN LOLITA	Ferme Deschênoise

* Meilleure propriété-élevée de la classe

BROWN HEAVEN C BURBERRY **	Ferme Brown Heaven
----------------------------	--------------------

** Meilleure productrice de la classe

3^e LACTATION

MILEC TWILIGHT BRIOCHE *	Ferme MCF Leclerc inc.
MILEC BIVER BEATLE-ET	Ferme des Artisans
MILEC TWILIGHT ANDREA ET	Sylvain Boulanger et Christine Dulac
SUNNY ACRES DEEGAN LAD	Ferme Charluson inc.
MÉLICSKA GLARUS CALLY **	Ferme Melicska 1997 inc.

* Meilleure propriété-élevée de la classe

** Meilleure productrice de la classe

4^e LACTATION ET PLUS

DESCHÊNOISE JOEL PASTILLE *	Ferme Deschênoise inc.
BROWN HEAVEN JET SPEEDY DALLY	Ferme Brown Heaven
BROWN HEAVEN THUNDER BETSY	Ferme Brown Heaven
BATESDALE THUNDER VERA **	Ferme Charluson inc.
GOULAISE SHEBANG CHAMPIONNE	Ferme Goulaise inc.

* Meilleure propriété-élevée de la classe

** Meilleure productrice de la classe

TROUPEAU D'ÉLEVEUR

1- FERME BROWN HEAVEN	4- FERME GOULAISE INC.
2- FERME MCF LECLERC INC.	5- FERME RENCIE INC.
3- FERME DESCHÊNOISE INC.	

Merci à notre partenaire



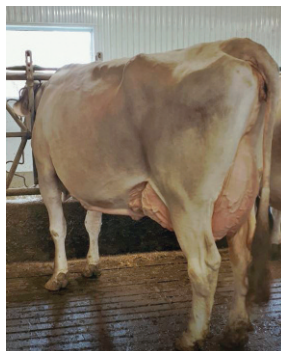
Championnat



GRANDE CHAMPIONNE
HIGH BEAM BIVER GLAMOUR
Ferme Lookout



GRANDE CHAMP. DE RÉS.
BROWN HEAVEN CARTER TUTTI -
Ferme Lookout



MENTION HONORABLE
DESCHÊNOISE JOEL PASTILLE
Ferme Deschênoise inc.





Disponible à la ferme

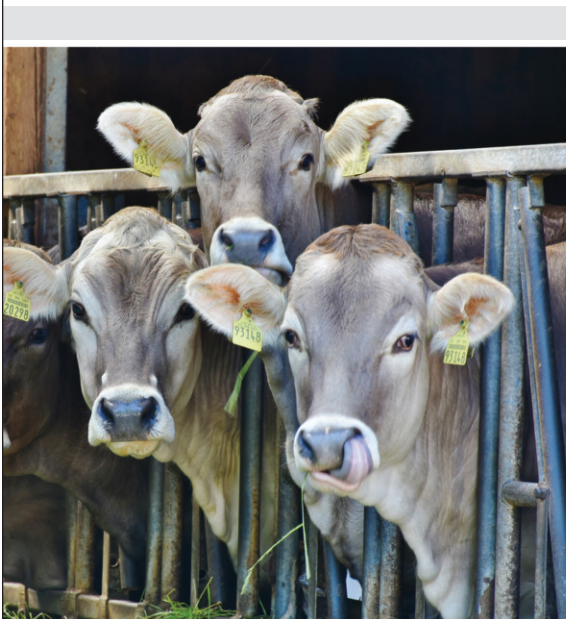
*Génisses, taureaux,
embryons*

Élevées en stabulation libre
avec logettes

Josée : 438-884-0854

Dave : 514-617-1738

fermebrownheaven@gmail.com



profil d'éleveur

Nous avons su, via les médias sociaux ou en parlant à des gens de votre entourage, que certains d'entre vous ont réalisé des changements majeurs à leurs installations. Nous vous invitons donc à nous faire parvenir des photos de votre projet afin que l'on puisse les partager avec l'ensemble de nos membres dans la prochaine édition.

On attend vos infos et photos à l'adresse courriel suivante : info@brownswisquebec.com

3^e édition - Automne 2021

COUPE BROWN SWISS

Le but du concours est de faire la promotion des sujets Brown Swiss du Québec :

Il s'agit d'une occasion de présenter les meilleurs animaux de votre troupeau dans leur environnement naturel, et ce, sans les coûts associés aux expositions.

Le juge se rend chez les éleveurs ayant préalablement inscrit leurs sujets pour les juger dans leur environnement. Celui-ci peut prendre des photos pour l'aider dans son jugement.

Coût d'inscription :
15 \$ pour les deux premières inscriptions et
10 \$ pour les inscriptions supplémentaires.
L'éleveur doit être membre de l'association
L'animal doit être la propriété de l'éleveur

Classes

- 1^{re} lactation
- 2^e lactation
- 3^e lactation
- 4^e lactation
- Troupeau d'éleveur (trois vaches)

*Mention spéciale à la meilleure propriété-élevée ainsi qu'à la meilleure productrice de chaque classe.

ciaq

Suivez-nous sur  | Club Brown Swiss Québec pour plus d'informations!



Profil d'éleveur

Par Angèle Hébert

31

TROUPEAU SCHWEIZER - UN RETOUR AUX SOURCES RÉUSSI AVEC BRIO !

L'intégration de la Suisse Brune au troupeau de la Ferme Hans, située à Acton Vale en Montérégie, a débuté en 2008. Pour Hans Schweizer, originaire de la Suisse où il a passé son enfance à élever cette race, il était plus que naturel de revenir à ses origines et de créer son propre élevage de race Suisse Brune. Pour se faire, M. Schweizer a fait l'achat de quelques bons sujets de cette race, et ce, en plus de faire une transition en inséminant ses Holstein avec de la semence Suisse Brune. À ce jour, le troupeau est presque à 100 % Suisse Brune puisqu'il ne reste que trois vaches issues d'un croisement entre les deux races. Le choix d'élever ces sujets n'est pas dû uniquement au fait que M. Schweizer soit originaire de la Suisse, mais également, parce qu'il considère que la Suisse Brune est très rustique, attachante et qu'elle possède un excellent tempérament.

Hans trouve très intéressant d'observer l'évolution de sa race depuis son entrée dans son étable. Il se sent très fier d'avoir bâti son troupeau et d'être en mesure de le voir s'améliorer au cours des années, malgré tous les changements qu'il a apportés à la ferme. En effet, le 17 novembre 2015, la Ferme Hans a installé un robot de traite Lely et les bêtes ont fait la transition vers la stabulation libre. Ce choix était important afin d'offrir un meilleur bien-être aux animaux.



À la ferme, Hans est appuyé, depuis 2010, par Joanie Fleury, diplômée en GTEA de l'ITA, campus de Saint-Hyacinthe. Elle y a débuté comme employée et a acquis, au fil du temps, des parts de l'entreprise pour en être copropriétaire avec Hans depuis 2017. Elle s'occupe principalement des choix de taureaux et des animaux de remplacement tandis que Hans voit à la régie et à l'alimentation.

Savoir répondre à ses besoins

Joanie et Hans cherchent à élever des sujets qui répondent à leur vache idéale, notamment en tenant compte de l'utilisation du robot de traite. Ils préconisent des animaux ayant de belles qualités au niveau du système mammaire, de la vitesse de traite, du caractère et des pieds et membres. Il est également important pour eux





32

Profil d'éleveur

Par Angèle Hébert

TROUPEAU SCHWEIZER - UN RETOUR AUX SOURCES RÉUSSI AVEC BRIO !

d'avoir des vaches ayant une bonne longévité. Pour ce faire, lors de la sélection des taureaux, ils accordent beaucoup d'attention à la production, à la conformation, aux cellules somatiques, à la vitesse de traite et à la fertilité des filles. En effet, avec la présence du robot de traite, il est nécessaire pour eux d'obtenir le maximum de lait pour un minimum de temps de traite.

D'ailleurs, les sujets coup de cœur des propriétaires démontrent très bien les caractéristiques de leur vache idéale.

Schweizer Wonderment Agassi, TB-88, la préférée de Hans, a produit en sept lactations près de 75 000 kilos de lait à 4,2 % de gras et 3,5 % de protéine, et ce, en plus d'être une vache docile qui possède une très bonne fertilité.

Schweizer TD Cookie, EX 91 2E, le choix de Joanie, est maintenant âgée de 11 ans et a donné tout près de 80 000 kilos de lait à 4,6 % de gras et 3,4 % de protéine.

La sélection des taureaux n'est pas le seul moyen que les propriétaires ont utilisé pour être en mesure d'augmenter la productivité de leur troupeau. En effet, ils ont aussi su s'entourer de mentors pour les aider et les influencer dans les changements à apporter et pour assurer l'amélioration génétique des laitières.

En effet, ils font notamment appel à Isabelle Maheu, du Bureau vétérinaire de Richmond, pour les conseiller et les outiller dans leurs différents suivis et dans leur régie, mais surtout pour leur permettre de garder le cap sur leurs objectifs.

L'exposition

Depuis quelques années, la Ferme Hans participe aux expositions et améliore ses résultats aux jugements. Pour les aider dans ce processus, ils sont accompagnés de Dave Rousseau et Josée Charron de la Ferme Brown Heaven. Ces derniers les conseillent dans le choix des génisses et lors de la préparation des sujets avant et après l'expo.

Voici d'ailleurs quelques vedettes du troupeau qui ont bien performé :



Schweizer Dynamite Chanel, TB-88 2^e veau

- Production à l'âge de 2 ans et 9 mois de 11 374 kg de lait à 4,5 % de gras et 3,8 % de protéine avec des MCR de 324-358-350
- Réserve All Canadian, Génisse Senior en 2018
- All Canadian 1 an Senior en lait en 2019
- 11^e 1 an Senior en lait à la WDE en 2019



Schweizer Biver Nanie

- Réserve All Canadian Génisse Intermédiaire en 2019

Nouveau défi à relever

L'avenir s'annonce des plus prometteurs à la Ferme Hans ou ses propriétaires travaillent d'arrache-pied à constamment améliorer la génétique de leur troupeau tout en portant une attention particulière au bien-être animal.



Profil d'éleveur

Par Angèle Hébert

33

TROUPEAU SCHWEIZER - UN RETOUR AUX SOURCES RÉUSSI AVEC BRIO !



Nombre de bêtes : 130, dont 56 en lactation
Production : 31,2 kg de lait/jour à 4,31 % de gras
et 3,48 % de protéine
MCR : 225-242-232
Quota : 64,54 kg m.g./jour
Classification : 2 EX, 22 TB, 26 BP et 9 B
pour une moyenne de 82,5 points
Culture : la ferme est autosuffisante avec
ses 50 ha de foin et ses 10 ha de maïs-grain.

Bien que la ferme possède des fourrages d'une très bonne qualité depuis quelques années, Hans et Joanie désirent faire l'intégration de l'ensilage de maïs en balle ronde dès l'été 2021 afin de maximiser le rendement de leurs champs et d'apporter plus d'énergie à la ration.

Finalement, nous ne pouvons que leur souhaiter de belles brunes productives, rentables et avec une bonne longévité et bien sûr quelques rubans supplémentaires décrochés par des sujets Schweizer lors des futures expositions.





Le trajet d'une dose de la Suisse jusqu'au Canada

Pour que la génétique suisse puisse arriver chez nos clients étrangers, de nombreuses clarifications et exigences en matière d'exportation doivent être satisfaites.

La génétique suisse est demandée dans le monde entier

cmefiku. De nombreux clients qui misent sur notre génétique se trouvent en Europe. Mais nous recevons également des demandes en provenance d'Amérique centrale et d'Amérique du Sud, d'Asie et même d'Australie. Nos clients savent ce qu'ils recherchent dans les races suisses et apprécient également le travail de sélection des éleveurs suisses. Car ce qui est une pratique courante en Suisse depuis longtemps doit également s'établir dans certains autres pays. Ainsi, les familles d'agriculteurs de pays moins développés du monde entier bénéficient également du testage des performances et de la sélection zootecnique effectués par les agriculteurs suisses.

Export Sales Managers

Les Export Sales Managers de Swissgenetics proposent des produits génétiques suisses intéressants sur le marché international. Pour ce faire, ils visitent les partenaires commerciaux locaux sur place, organisent des activités de vente avec eux et identifient les besoins du marché local. Souvent, nos partenaires savent exactement ce que Swissgenetics a dans son offre et font des demandes en conséquence. Nos newsletters régulières, nos publications sur *breedoptimizer*.com ou sur Facebook, mais aussi l'envoi des «Breeding Highlights» après les estimations des valeurs d'élevage permettent aux intéres-

sés une première orientation. Notre site internet en plusieurs langues est également une source d'information utile pour nos partenaires. Nos Export Sales Managers sont continuellement en contact étroit avec de nombreux partenaires et connaissent donc parfaitement les besoins en matière de génétique sur le marché concerné. Très souvent, ils donnent également des conseils sur la manière de concilier les besoins et les disponibilités. Il s'agit d'un domaine de responsabilité important pour les Export Sales Managers de Swissgenetics.

Partenaires au Canada et aux USA

Swissgenetics travaille en étroite collaboration avec Semex. Les deux partenaires profitent à leur manière de leur collaboration. Bien entendu, nous offrons la possibilité d'étendre notre gamme de produits avec nos races spécifiques, ce qui est également intéressant pour un acteur majeur du marché. En contrepartie, nous utilisons le réseau du partenaire actif au niveau mondial et disposons ainsi de distributeurs dans de nombreux pays.

Le trajet d'une dose de semence jusqu'au Canada

Le déroulement d'une livraison de semence de Swissgenetics vers l'Amérique du Nord dépend de certains prérequis, qui seront expliqués plus



Markus Frauchiger lors de la préparation des doses de semence.

en détail dans cet article. Ainsi, seuls certains taureaux répondent aux exigences d'exportation vers le Canada. Avant commande, nous vérifions quels taureaux remplissent les conditions requises pour le Canada et nous les proposons spécifiquement. Les différentes exigences sanitaires envers les taureaux doivent être contrôlées et satisfaites. Avant même de recevoir une commande ferme, nous vérifions également s'il y a suffisamment de doses de semence «qualifiées» pour le Canada.

Le taureau est prêt

Si le stock est trop faible et que le taureau est encore en vie, une production spéciale avec «qualification sanitaire pour le Canada» peut être lancée. A cet effet, le taureau est soumis à un test spécial de détection des anticorps contre le virus de Schmallerberg. Si le test est négatif, la production de semence pour le Canada doit commencer dans les 30 jours. Le test est répété tous les 28 jours jusqu'à ce que le mandat soit satisfait. Finalement, un test est effectué dans un délai de 28 à 100 jours après la récolte du dernier éjaculat. Parallèlement, les taureaux destinés à la production de doses d'exportation vers le Canada, comme tous les autres taureaux, sont soumis tous les 28 jours à un test de dépistage du virus de la langue bleue. De plus, les taureaux doivent encore avoir été testés négatifs quant à la paratuberculose après la fin de la production. Tous les résultats des tests doivent toujours être négatifs.

We share life

breedoptimizer.com



Holstein Red Holstein Brown Swiss Ontario Red Jersey Swiss Fleckschaff Alpental

We share life - "The right breed in the right production system is the key to profitable and sustainable dairy and beef production."

swissgenetics 

ose de semence squ'au Canada



Préparation d'une livraison

Pour la livraison, les doses de semence congelées sont comptées manuellement puis conditionnées. A cette fin, nous utilisons des containers cryogéniques contenant de l'azote liquide que l'on appelle «dry-shipper». Le dry-shipper est conçu pour un transport sûr et comporte une matière poreuse permettant d'absorber l'azote liquide. La température de stockage à l'intérieur du container d'expédition reste à au moins -150°C jusqu'à ce que l'azote liquide s'évapore de la matière poreuse. Si le container se renverse, la matière poreuse absorbante empêche l'azote de s'écouler. Le choix du container utilisé est individuel.

Documents d'exportation

De nombreux documents sont nécessaires à l'exportation: le certificat sanitaire, une liste de conditionnement avec le détail des paillettes de semence et leur emplacement dans le container, la notification pour le destinataire avec le détail du nombre de paillettes pour chaque race, un certificat d'origine si nécessaire et, bien sûr, la facture. De plus, les documents relatifs à l'ADN et au pédigrée ne doivent pas manquer. En ce qui concerne les documents d'exportation, les exigences varient selon les pays et doivent être clarifiées à l'avance. Une assurance est également souscrite et l'exportation est déclarée électroniquement aux douanes via la plate-forme d'exportation EXPOVIT. Cela représente beaucoup de travail qui doit être effectué par notre collaboratrice exportation.

... et le colis part

Le «voyage» proprement dit – dans notre exemple vers le Canada – est organisé par un expéditeur. Pour rendre les processus plus rapides et plus faciles à l'aéroport, Swissgenetics participe au programme «chargeur connu». Swissgenetics fait l'objet d'un audit annuel pour s'assurer du respect de la réglementation. Toutes les personnes chargées de l'exportation doivent suivre une formation et un examen annuels.

Dans le pays de destination, mais pas encore sur place

Le fret arrive enfin à l'aéroport de Toronto, au Canada. Le contrôle des importations a lieu. Les autorités vétérinaires canadiennes vérifient si les règles d'importation ont été respectées. Dès que la livraison est classée «ok», le contai-

ner peut continuer son voyage avec l'expéditeur vers notre partenaire de distribution au Canada, Semex Alliance à Guelph, Ontario. A partir de là, les doses de semence sont réparties entre les différentes organisations d'IA régionales. Pour le CIAQ au Québec, une livraison supplémentaire est effectuée par avion avant que les doses ne parviennent aux agriculteurs.

Chaque année, 500'000 doses de semence sont envoyées dans environ 50 pays différents. Notre devise: «We share life».



Team International: (de g. à d.) Alizée Sauron (cheffe de projet International), Ingmar Kummrow (Export Sales Manager), Thomas Feitknecht (chef du service International), Angelo Pozzatti (Export Sales Manager), Urs Spescha (Export Sales Manager), Christina Meier Grossrieder (logistique exportation).





36

Zone verte

Par Serge Bilodeau et Étienne Boivin-Côté

En ces moments de déconfinement et de réflexions générales sur le bien-être animal, certains d'entre vous se sont possiblement posés la question au printemps : est-ce que je sors mes vaches cette année ?

Avec la venue de plus en plus grande de la robotisation des fermes laitières et par le fait même, de la popularité des stabulations libres, la mise aux pâturages est une pratique de moins en moins répandue au Québec. Nous avons donc communiqué avec certains éleveurs Brown Swiss de différentes régions du Québec qui utilisent le pâturage. Nous leur avons soumis un questionnaire pour connaître la clé du succès d'une bonne régie des pâturages afin d'en faire bénéficier l'ensemble de nos membres. Voici un résumé des réponses des éleveurs.

À quelle période envoyez-vous vos vaches à l'extérieur?

En général, les éleveurs envoient les animaux à l'extérieur de la mi-mai à octobre. Certains les sortent seulement la nuit durant la période la plus chaude de l'été tandis que d'autres le font en tout temps.

« Chez nous, dépendamment de la saison, les vaches vont au pâturage la nuit de la mi-mai à la mi-août et le jour de la mi-août à la fin octobre »

- Ferme Charluson



« Dû au prix élevé des terres, nous ne pratiquons pas le pâturage intensif, les vaches ont accès à de l'ensilage de foin et de maïs à l'extérieur »

- Ferme Brown Heaven

Selon vous, quels sont les avantages d'envoyer les vaches au pâturage?

La plupart des éleveurs nous ont mentionné que le pâturage est un remède miracle pour soigner les petits bobos dus à l'hiver. Que ce soit des enflures aux pattes, des boiteries ou pour améliorer l'état de chair, tout se règle à l'extérieur, ou presque.

La diminution du temps de travail tant à l'étable que dans les champs est aussi un bon avantage. En effet, les vaches étant à l'extérieur, moins de temps est nécessaire pour





Zone verte

37

Par Serge Bilodeau et Étienne Boivin-Côté

écurer, soigner, gratter, etc. De plus, la diminution du travail au niveau des champs n'est pas négligeable. Moins d'épandage de fumier, diminution des besoins en fourrage et opérations de récoltes réduites pourront vous faire sauver du temps précieux afin d'aller aux glissades d'eau!

« Beaucoup de producteurs pensent qu'il est difficile de gérer un grand troupeau au pâturage. Personnellement, j'estime que tout est une question de gestion efficace, de fonctionnalité et parfois d'un temps d'adaptation pour recommencer le pâturage. Effectivement, la gestion des vaches au pâturage demande un peu de temps et d'attention, mais rien de comparable avec le travail de récolte des fourrages et des soins aux animaux à l'intérieur. »

- Ferme Lehmann

Certains éleveurs nous ont aussi mentionné que le pâturage est un excellent outil d'observation des vaches. Lors de leur sortie ou de leur entrée, il est très facile de noter certains comportements qu'on aurait eu de la difficulté à voir à l'intérieur. « Tiens tiens, Gisèle s'est fait grimper



toute la journée, oh là là, elle est sur son retour de chaleur, vite j'appelle mon inséminateur!» « Dis donc, Bertha ne boitait pas ce matin, je crois que je vais appeler mon vétérinaire pour ne pas que les choses se dégradent. Ouf, une chance que j'envoie mes vaches dehors!» ne sont que quelques phrases que vous direz lors de toutes ces observations.



D'autres avantages comme tout simplement le bien-être des animaux, la santé générale qui s'améliore et la beauté de voir les bêtes à l'extérieur sont revenus souvent dans les commentaires des éleveurs.

« On le fait pour le bien-être animal, on croit que de faire l'exercice est primordial pour la longévité du troupeau »

- Ferme Brown Heaven

Voici ici quelques trucs et conseils pour bien réussir sa saison de pâturages.

Diviser au moyen de clôtures amovibles la superficie totale à pâturer en petites parcelles. Évidemment, s'ajuster avec le terrain disponible.

Effectuer des rotations au deux ou trois jours selon la hauteur des plantes et la grandeur des parcelles.

Certains éleveurs utilisent aussi le pâturage en bande qui consiste à bouger, chaque jour, une clôture amovible pour ainsi donner de la nouvelle herbe aux vaches. En plus de limiter le piétinement et de maximiser l'apport en herbe dans la ration, cette technique est plus productive sur de petites parcelles où le prix des terres est exorbitant.

Après chaque passage, il est possible de faucher les refus afin d'obtenir une repousse égale et un contrôle des mauvaises herbes. Cette technique permet aussi d'étendre les bouses.



38

Zone verte

Par Serge Bilodeau et Étienne Boivin-Côté



Il est très important d'installer un abreuvoir dans chaque parcelle, même deux si elle est très grande.

Comme mentionné plus haut, il est toujours nécessaire de fournir un accès à un point d'ombre aux animaux. Avec les étés plus chauds que l'on connaît, il faut également s'adapter. Par exemple, sortir les vaches tôt le matin et entrer le troupeau en après-midi pour ensuite les ressortir en soirée.

« On le fait pour les avantages environnementaux des prairies (séquestration du carbone, réduction de l'érosion des sols, biodiversité à la ferme) et la diminution des besoins en aliments stockés (moins d'investissements en infrastructures de stockage, en opérations de récolte et épandage de fumier) »

- Ferme Au Gré des Champs

« Nous sommes en mode robot de traite/pâturage depuis maintenant trois ans et ça fonctionne très bien. Malgré quelques adaptations comparativement à la manière de gérer les pâturages avant la nouvelle étable, nous sommes très satisfaits du résultat. Même en stabulation libre, les vaches adorent aller à l'extérieur. »

- Ferme Domaine de la Rivière

Finalement, il faut garder en tête que le pâturage est accessible à tous. Il est seulement nécessaire de l'adapter à nos régies personnelles et de fixer ses propres limites. Quoique parfois intimidante, cette régie a fait ses preuves au-delà des années et nous démontre qu'elle est toujours d'actualité dans un monde où le public se soucie de plus en plus de ce qu'il met dans son assiette. Il ne serait pas loufoque de penser que d'ici quelques années, la demande des consommateurs pour un lait de vaches gardées aux pâturages sera peut-être la norme. Pour ce qui est de nos éleveurs, il faut croire que l'essayer, c'est l'adopter.





Liste des meilleurs taureaux disponible au Canada - Avril 2021

* SONT EXCLUS LES TAUREAUX NÉGATIFS EN LAIT ET/OU EN CONFORMATION

39

INDICE DE PERFORMANCE À VIE

	Meado-Brook SEGA Sabre	2348
	Kulp-Gen Standout DAMIAN ET	2333
	O MALLEY	2306
	ANDAMAN	2284
ciaq	Gubelman A KASPER	2210

LAIT (KG)

ciaq	BMG Lust GET LUCKY ET	2583
	Kulp-Gen Lucky CLAAS ET	2059
	Meado-Brook Sages SINAI ET	1964
ciaq	Kulp-Terra LUCKY CARL ET	1944
	Rebel Run CHROME ET	1807

% GRAS

ciaq	Loca ZAPATA ET	0.31
	Pine-Tree Hilton HERREN ETV	0.30
	OLYMPIC Pp	0.29
	Kulp-Gen CAN DECIDE ET	0.27
	Cutting Edge MR DEPENDABLE	0.25

% PROTÉINE

	Cutting Edge SECRET WEAPON	0.24
ciaq	Jolahofs Superstar DREAMER ET	0.22
	La Rainbow BFLY DYNAMITE ETV	0.21
	Kulp-Gen CAN DECIDE ET	0.20
	Genostar PERDIX	0.19

DURÉE DE VIE

	PINE-TREE 7088 HAMNSWISS ET	114
	Meado-Brook SEGA Sabre	114
ciaq	Jo-Lane Dario HAMPTON ET	114
	Kulp-Gen Standout DAMIAN ET	114
	Hilltop Acres DAIRYSTAR ETv	112

CCS

ciaq	Hilltop Acres POWERBALL ETV	110
	PINE-TREE 7088 HAMNSWISS ET	109
	Meado-Brook SEGA Sabre	109
ciaq	Jo-Lane Dario HAMPTON ET	109
	VAVIGO	108
	CADURA	108
ciaq	Portmann BS Bays JONMAR	108

CONFORMATION

ciaq	Kai Lingen Calvi GLENWOOD	16
	La Rainbow Sweet SIZZLER ET	16
ciaq	Goldhill Bender HUGE SG ET	15
ciaq	La Rainbow Sweet SALSA ETV	15
ciaq	Jolahofs Superstar DREAMER ET	14
	Superbrown Kiba SUPERSTAR	14

SYSTÈME MAMMAIRE

ciaq	Kai Lingen Calvi GLENWOOD	18
	La Rainbow Sweet SIZZLER ET	16
ciaq	Johahefs Sascha APPLE ET	14
	O MALLEY	14
ciaq	Hilltop Acres D PACMAN	14

PROFONDEUR DU PIS

ciaq	Johahefs Sascha APPLE ET	15 H
ciaq	Duss Narcotic SASCHA	14 H
ciaq	Kai Lingen Calvi GLENWOOD	12 H
	O MALLEY	12 H
ciaq	Cozy Nook Carl TREK	12 H
ciaq	Plaz BS Topspeed TOP-PACE	12 H

*Liste des meilleurs taureaux disponible au Canada - Avril 2021*

* SONT EXCLUS LES TAUREAUX NÉGATIFS EN LAIT ET/OU EN CONFORMATION

TEXTURE DU PIS

	La Rainbow Sweet SIZZLER ET	9
ciaq	Hilltop Acres D PACMAN	9
	La Rainbow Sweet SULTAN	8
	La Rainbow BFLY DYNAMITE ETV	7
ciaq	Hilltop Acres POWERBALL ETV	7

SUSPENSION MÉDIANE

ciaq	Hilltop Acres D PACMAN	14
	Superbrown Kiba SUPERSTAR	13
	GLARUS ET BH2	10
	EASYBULL BH1	10
	Hilltop Acres K POWERHOUSE ETV	9
	Nor Bella Biver EASTON	9
	Hilltop Acres TRICKSHOT ETV	9

ATTACHE AVANT

ciaq	Kai Lingen Calvi GLENWOOD	16
ciaq	VICTOR ET P	15
	O MALLEY	13
ciaq	Goldhill Bender HUGE SG ET	13
	La Rainbow Sweet SIZZLER ET	12
ciaq	Jolahofs Superstar DREAMER ET	12
ciaq	Portmann BS Bays JONMAR	12

HAUTEUR ATTACHE ARRIÈRE

ciaq	Kai Lingen Calvi GLENWOOD	15
	Hilltop Acres K POWERHOUSE ETV	13
	La Rainbow Sweet SIZZLER ET	12
	La Rainbow Sweet SULTAN	12
	Cutting Edge MR DEPENDABLE	12

LARGEUR ATTACHE ARRIÈRE

ciaq	BMG Lust GET LUCKY ET	14
	Kulp-Gen Lucky CLAAS ET	12
ciaq	Portmann BS Bays JONMAR	11
ciaq	Kulp-Terra LUCKY CARL ET	11
	Superbrown Kiba SUPERSTAR	11

PIEDS & MEMBRES

	La Rainbow Sweet SIZZLER ET	13
	La Rainbow BFLY DYNAMITE ETV	12
ciaq	Giacomini ELISIUM ET	12
	Hilltop Acres DAIRSTAR ETV	12
ciaq	Studer's BS Arrow AMIR	12

PUISSANCE LAITIÈRE

ciaq	La Rainbow Sweet SALSA ETV	14
	Nor Bella Biver EASTON	11
	Superbrown Kiba SUPERSTAR	11
ciaq	Kulp-Terra LUCKY CARL ET	11
ciaq	BMG Lust GET LUCKY ET	10
	Kulp-Gen Lucky CLAAS ET	10

CROUPE

	Brown Heaven R FAMOUS	11
	Cutting Edge SECRET WEAPON	10
ciaq	Studer's BS Arrow AMIR	10
	Superbrown Kiba SUPERSTAR	9
	Kar-Linn Resses RAMPAGE	9
ciaq	Goldhill Bender HUGE SG ET	9
ciaq	Kai Lingen Calvi GLENWOOD	9



Meilleures productrices du Québec (CLASSÉES PAR LE TOTAL DES MCR DU 1^{er} SEPTEMBRE 2020 AU 30 AVRIL 2021)

	NOM		LAIT KG	% G	% P	MCR				PROPRIÉTAIRE	
						LAIT	GRAS	PROT.	TOTAL		
1 AN SENIOR EN LAIT											
1	BROWN HEAVEN BIVER FIREWORK-ET	TB-88	1-9	8583	417	344	269	318	307	894	FERME BROWN HEAVEN
2	MILEC BOSEPHUS BABETTE	BP-82	1-11	8646	381	301	280	302	279	861	FERME MCF LECLERC INC.
3	MILEC BIVER ZELDA-ET	TB-88	1-11	8200	355	311	265	280	288	833	FERME MCF LECLERC INC.
4	SYSLIC CARTER FAST EXIT	BP	1-10	8765	341	323	271	258	286	815	FERME SYSLIC
5	PLEIN SOLEIL KING ROMANE	B-78	1-10	8536	331	297	275	263	273	811	FERME PLEIN SOLEIL (2010) INC.
6	VERONAMOUR B BEAUTIFULL	BP-82	1-9	8005	364	311	251	278	278	807	LES ELEVAGES CELESTAR INC.
7	BROWN HEAVEN FARA SEAMAN-ET	TB-86	1-11	8817	358	319	266	265	275	806	FERME VANNOD ET ASSOCIES
8	CHARLUSON DYNAMITE DELPHINE	TB	1-9	8614	323	322	270	248	288	806	FERME CHARLUSON INC.
9	CUTTING EDGE CADENCE GLORIA	BP-84	1-11	7793	348	291	253	276	269	798	XAVIER BERGERON
10	SCHWEIZER GUSTI GREMILLE	BP	1-10	7795	325	294	256	262	277	795	LA FERME HANS
11	RYDUC BIVER NINOXE	TB	1-11	8803	346	313	266	256	270	792	FERME DES FRONTIERES SENC
12	ANFIELD BIG STAR FANNYA-ET	BP	1-10	7307	332	284	243	270	270	783	FERME CHARLUSON INC.
13	BELBRUNE SEASIDEBLOOM BEAST	BP-83	1-11	7762	361	276	245	282	249	776	FERME BELFLAMME INC.
14	DU COSMOS ZAZOU GET LUCKY	BP-83	1-10	8130	315	284	262	248	263	773	FERME ROGGUA
15	MCF FACT MOJAVE	B-79	1-9	7377	330	265	248	270	255	773	MACDONALD CAMPUS FARM
16	SCHWEIZER PASSAT MILKY	BP-82	1-10	6975	369	292	219	284	263	766	LA FERME HANS
17	MÉLICSKA STRYKER DORA	BP-82	1-9	7308	304	271	243	247	258	748	FERME MELICSKA 1997 INC.
18	SIKA CADENCE ROMENCE-ET	BP-82	1-11	7385	340	270	233	266	243	742	FERME SIKA
19	GOULAISE GUSTI UNIC	BP-84	1-9	7022	328	262	224	256	238	718	FERME GOULAISE INC.
20	HIBRO DYNAMITE POIRE 1024		1-10	6875	275	278	228	226	262	716	ROLF HIRT
21	BENJO SEAMAN SKYE-ET	BP-82	1-10	7266	306	247	234	243	227	704	FERME BENJO 2003 INC.
2 ANS JUNIOR											
1	BROWN HEAVEN VASSLI FUNNY	TB-86	2-1	10363	479	403	313	355	347	1015	FERME BROWN HEAVEN
2	BROWN HEAVEN STRYKER FLEUR	TB	2-1	9564	414	346	293	311	304	908	FERME BROWN HEAVEN
3	BROWN HEAVEN B FROSTEDFLAKES	BP-82	2-0	9229	389	362	287	297	320	904	FERME BROWN HEAVEN
4	ST YVES B1 B4 B6 B7 B9 BINGO	BP-83	2-0	8829	364	328	279	282	296	857	FERME MELICSKA 1997 INC.
5	SYSLIC CARTER BEA	B-76	2-0	9588	369	349	286	269	298	853	FERME SYSLIC
6	SYSLIC AUGUST ALICE	B-78	2-3	8140	418	335	248	312	291	851	FERME SYSLIC
7	BROWN HEAVEN N SMILY DALLY-ET	TB-86	2-2	9330	391	306	280	290	262	832	FERME BROWN HEAVEN
8	VALMARIO SEASIDEBLOOM VITAMINE	BP-83	2-1	8585	391	312	263	294	274	831	FERME VALMARIO INC.
9	DESARTISANS DYNAMITE BAILEYS	BP-82	2-1	8173	409	302	250	308	265	823	JEAN-CLAUDE LAFORTUNE ET BRUNO OUIMET
10	SYSLIC BROOKINGS YVONNE	B-81	2-0	8099	342	320	255	265	289	809	FERME SYSLIC
11	YANISTAR BOSEPHUS MARIE MAI		2-0	8044	361	309	250	276	273	799	YANICK VOYER
12	MILEC STAR MATURINE	BP-82	2-0	8371	353	295	261	269	263	793	FERME MCF LECLERC INC.
13	PLEIN SOLEIL BIVER TOSCA	BP-82	2-0	8293	324	294	266	257	269	792	FERME PLEIN SOLEIL (2010) INC.
14	SUNNY ACRES E	BP-83	2-2	8374	361	281	259	273	249	781	SYLVAIN BOULANGER, CHRISTINE DULAC, FERME CAB
15	BROWN HEAVEN CALVIN SKYDALY-ET	TB-89	2-1	7874	382	287	240	287	250	777	FERME BROWN HEAVEN
16	GOULAISE PASSAT EXQUISE	BP-83	2-4	8822	379	318	250	265	259	774	SYLVAIN BOULANGER, CHRISTINE DULAC, FERME CAB



42

Meilleures productrices du Québec

 (CLASSÉES PAR LE TOTAL DES MCR DU 1^{er} SEPTEMBRE 2020 AU 30 AVRIL 2021)

NOM			LAIT KG	% G	% P	MCR				PROPRIÉTAIRE	
						LAIT	GRAS	PROT.	TOTAL		
17	SCHWEIZER VITALIS GLORIA	BP	2-1	7990	408	282	235	294	237	766	LA FERME HANS
18	DU COSMOS ZOZOUNE TEQUILA	BP-83	2-2	8062	351	278	250	266	246	762	SYLVAIN BOULANGER, CHRISTINE DULAC, FERME CAB
19	MILEC BOSEPHUS DORA	BP-81	2-4	8903	375	309	250	260	249	759	FERME MCF LECLERC INC.
20	SHADY LANE SWISS F ENTERPRISE	BP	2-3	7802	366	292	231	267	247	745	BARRIE A ET DIANE DRUMMOND
21	SYLGO CADENCE ANNATOLA	B-79	2-3	8635	361	287	249	258	237	744	FERME SYLGO SENC
22	ST YVES STAR SYSTEME	BP	2-1	8137	297	301	253	225	266	744	FERME MELICKA 1997 INC.
23	BROWN HEAVEN NSPOTTIE DALLY-ET	TB-86	2-1	8352	341	292	247	247	245	739	FERME BROWN HEAVEN
24	MILEC FALCO ELSA	BP-81	2-0	7322	332	272	233	259	247	739	FERME MCF LECLERC INC.
25	BROWN HEAVEN NORWIN SNOOPI-ET	TB	2-0	7749	321	283	241	245	250	736	TINBER HOLSTEIN INC.
26	SHADY LANE SWISS ABSOL IQALUIT	BP-82	2-2	7798	339	282	235	251	243	729	SHADY LANE SWISS SENC
27	GOULAISE FASHION EMODY	TB	2-0	7446	308	274	237	241	249	727	FERME GOULAISE INC.
28	CARBONO STRYKER IMAGE	BP-83	2-1	8232	290	270	259	223	243	725	FERME CARBONNEAU
29	BROWN HEAVEN SURPRISE DALLY-ET	TB	2-0	7621	324	265	237	247	235	719	FERME DESCHENOISE INC.
30	SCHWEIZER STRYKER NALA	BP-82	2-0	7782	308	266	242	235	238	715	LA FERME HANS
31	MILEC FALCO GIRL	BP-82	2-0	7493	355	270	223	259	229	711	FERME MCF LECLERC INC.
32	DESCHÊNOISE KING PRADA	BP-82	2-1	7774	353	269	228	254	226	708	FERME DESCHENOISE INC.
33	MILEC ALLSTAR CASSIS	BP	2-0	7537	316	263	234	241	233	708	FERME MCF LECLERC INC.
34	SCHWEIZER VITALIS MIMMY	TB-87	2-2	7872	347	279	227	246	230	703	LA FERME HANS

2 ANS SENIOR

1	PLEIN SOLEIL FALK TYRA	B-77	2-10	12568	496	439	352	342	351	1045	FERME PLEIN SOLEIL (2010) INC.
2	NOTERRA BIVER TOSCANE	TB	2-11	11164	477	424	312	329	339	980	ELISE SAWYER
3	GOULAISE FACT ÉCLECTIK	TB-88	2-11	11141	475	402	290	306	298	894	FERME FREDISA INC.
4	SCHWEIZER VASSLI ASHLEY	B-79	2-10	10212	484	354	271	321	268	860	LA FERME HANS
5	SCHWEIZER VASSLI BETTY	TB-86	2-10	10589	423	359	281	280	272	833	LA FERME HANS
6	RIOUKIOUX CADENCE SQUALLY	BP	2-9	9669	411	348	267	280	274	821	FERME RIOUKIOUX
7	MILEC BIG STAR ANGEL-ET	TB	2-11	9680	419	326	268	285	259	812	FERME MCF LECLERC INC.
8	GOULAISE GUSTI ÉCLIPSE	TB-87	2-10	9101	406	316	255	280	253	788	FERME GOULAISE INC.
9	LITTLE HILL LUCKY LOVESOME-ET	B-75	2-9	9139	390	301	245	260	232	737	SYLVAIN BOULANGER, CHRISTINE DULAC, FERME CAB
10	CARBONO TURBO SOLY	BP-82	2-9	9316	354	308	254	239	241	734	FERME CARBONNEAU
11	MILEC IG STAR ALATAC ET	B-76	2-11	8330	377	309	223	251	236	710	FERME CARIC INC.

3 ANS JUNIOR

1	HIGH BEAM BIVER GLAMOUR	TB-89	3-4	13022	480	464	339	310	346	995	LOOKOUT, GERALD HALBACH ET BILL VANDERHAM
2	LITTLE HILL S BLOOM MINNIE		3-3	12752	543	387	325	342	280	947	SYLVAIN BOULANGER, CHRISTINE DULAC, FERME CAB
3	MILEC BIG STAR ARIELLE ET	TB-86	3-2	11022	486	405	297	324	312	933	FERME JEANNIESTAR
4	MILEC BIVER BLONDIE-ET	TB-87	3-3	11460	490	392	301	318	295	914	FERME JEANNIESTAR
5	MILEC BOSEPHUS PERLINE	TB	3-2	11140	481	422	285	308	308	901	YANICK VOYER
6	STÉJOBEC NOLIMITS LORIANE	TB	3-2	11728	440	381	305	286	284	875	FERME STÉJOBEC INC.



NOM			LAIT KG	% G	% P	MCR			PROPRIÉTAIRE		
						LAIT	GRAS	PROT. TOTAL			
7	LENTRE ROCHE EMILIA THUNDER-ET	TB-87	3-2	10661	456	394	270	289	286	845	FERME VANNOD ET ASSOCIES
8	RYDUC SEASIDE BLOOM BIJOU	BP-83	3-5	10869	434	356	285	282	265	832	FERME DES FRONTIERES SENC
9	SCHWEIZER BIG STAR HOLLY	TB	3-1	10250	421	348	279	283	270	832	LA FERME HANS
10	RYDUC BIVER CARESSE	TB-86	3-3	10501	425	391	271	272	288	831	FERME DES FRONTIERES SENC
11	MILEC BIVER BLUES-ET	TB-88	3-1	10398	477	356	266	302	260	828	FERME MCF LECLERC INC.
12	MILEC BIG STAR BETTY	TB-88	3-3	10666	429	397	267	268	284	819	FERME MCF LECLERC INC.
13	MILEC PAYSLI CLEMENTINE	TB	3-3	10882	442	375	273	276	268	817	FERME MCF LECLERC INC.
14	HIBRO BOSEPHUS ALICE 9146	TB-86	3-4	9717	419	344	257	274	259	790	ROLF HIRT
15	HIBRO CARTEL POMME 9163	B-75	3-0	9543	402	361	249	258	269	776	ROLF HIRT
16	BROWN HEAVEN N FARGO	TB-88	3-4	9218	453	358	232	285	258	775	FERME BROWN HEAVEN
17	MILEC BOSEPHUS MAYA	BP-82	3-4	9576	375	354	254	247	268	769	FERME MCF LECLERC INC.
18	SCHWEIZER DIXON VANILLE	TB	3-1	10221	377	361	261	240	264	765	LA FERME HANS
19	MILEC FANTASTIC GITANE	TB-87	3-2	9121	409	349	232	257	253	742	FERME MCF LECLERC INC.
20	HIRONDELLE BROOKINGS URFA	TB-86	3-0	9515	392	328	246	251	243	740	FERME HIRONDELLE SAINTE-HELENE INC.
21	CHARLUSON NORIUS DEBBIE	TB-87	3-1	9357	366	351	241	236	258	735	FERME CHARLUSON INC.
22	HIBRO GUSTI MORNING 9165	BP-82	3-2	9246	391	342	234	247	248	729	ROLF HIRT
23	GOULAISE FABULOUS CLOVER	BP-83	3-2	8779	413	326	225	265	238	728	FERME GOULAISE INC.
24	GOULAISE BIVER ÉRATIC	EX	3-0	7872	386	329	208	254	247	709	FERME GOULAISE INC.
25	SCHWEIZER BIVER JESSIE	TB	3-4	8849	383	342	221	236	244	701	LA FERME HANS
26	BROWN HEAVEN FAB DELICATA	TB	3-0	8731	340	313	234	225	241	700	FERME LIMA

3 ANS SENIOR

1	LENTRE ROCHE FLORA RICHARD-ET	TB	3-9	14119	711	497	365	459	368	1192	FERME VANNOD ET ASSOCIES
2	CONNO-Q BO TIE	TB	3-6	10867	533	390	287	348	293	928	FERME BELETOILE INC.
3	MILEC TWILIGHT BIANCA	TB-86	3-9	11253	505	410	283	314	295	892	FERME MCF LECLERC INC.
4	DESCHÊNOISE NORWIN SOPHIA	BP-81	3-8	10866	450	396	274	283	285	842	FERME DESCHENOISE INC
5	WIND MILL SVEN BATHSHEBA 1624	BP-84	3-11	10845	484	400	262	290	276	828	SYLVAIN BOULANGER, CHRISTINE DULAC, FERME CAB
6	BLYVIAN BIVER TWEETY	BP-82	3-7	9660	447	405	241	278	289	808	FERME SYSLIC
7	SCHWEIZER BIG STAR XEIRA	TB-87	3-8	9915	474	382	244	291	269	804	LA FERME HANS
8	RONICK SEASIDE BLOOM PRINCESSE	EX	3-10	11368	392	368	276	236	256	768	FERME RONICK INC.
9	BROWN HEAVEN GIN WINNING	BP-82	3-8	9537	446	359	230	270	248	748	MOLYKA LEFEBVRE
10	SWISSLANE RICHARD VELDA	BP-83	3-7	9789	333	354	257	218	266	741	FERME MELICKSKA 1997 INC.
11	SCHWEIZER CARL NESA	TB-87	3-11	9714	399	358	241	246	254	741	LA FERME HANS
12	MILKSHAKE HURAY OPHILIE	BP-84	3-9	10171	414	338	248	249	236	733	ANTONIN MARCOUX
13	BROWN HEAVEN KINGPIN BABY	BP-82	3-11	10043	389	362	244	236	251	731	FERME RENE DUPUIS INC.

4 ANS

1	LITTLE HILL KALEB MELODY	TB-88	4-1	12829	544	428	305	324	291	920	FERME PLEIN SOLEIL (2010) INC.
2	BROWN HEAVEN BIVER FRENCH FRIES-ET EX		4-0	9830	516	390	243	317	275	835	FERME BROWN HEAVEN
3	MILEC DALLY BOBINETTE	TB-86	4-4	11851	467	421	277	275	281	833	FERME MCF LECLERC INC.
4	MILEC TWILIGHT BRIOCHE	EX	4-5	11437	485	416	266	284	275	825	FERME MCF LECLERC INC.



44

Meilleures productrices du Québec

(CLASSÉES PAR LE TOTAL DES MCR DU 1^{er} SEPTEMBRE 2020 AU 30 AVRIL 2021)

NOM			LAIT KG	% G	% P	MCR				PROPRIÉTAIRE	
						LAIT	GRAS	PROT.	TOTAL		
5	BROWN HEAVEN T JEAVERISSA ET	TB-87	4-1	10833	494	362	260	298	248	806	FERME BROWN HEAVEN
6	OAKLEY	TB-86	4-5	11464	477	393	266	279	260	805	FERME JÉLIKA
7	MILEC SEAMAN COPINE ET	BP-81	4-0	10624	489	371	255	291	254	800	SYLVAIN BOULANGER ET CHRISTINE DULAC
8	SCHWEIZER PEPPER CHARLOTTE	TB-87	4-3	11191	460	362	271	277	250	798	LA FERME HANS
9	CHARLUSON SEASIDEBLOOM MACY	B-77	4-11	10807	450	402	255	263	272	790	FERME CHARLUSON INC.
10	SCHWEIZER GUSTI MOLYKA	F-68	4-2	10710	432	395	251	253	265	769	LA FERME HANS
11	IROQUOIS ACRES BROOKS LIZZ	TB-88	4-4	10076	429	372	246	260	258	764	FERME MCF LECLERC INC.
12	CARBONO TOUGHER GELLY	EX 2E	4-11	10312	463	369	243	271	249	763	FERME CARBONNEAU
13	VERONAMOUR BOSEPHUS KARDAMONE	BP-83	4-11	11037	441	379	251	252	246	749	LES ELEVAGES CELESTAR INC LES ELEVAGES PIKARO
14	BREEZE RIDGE THUNDR DARLEEN	TB	4-5	9878	433	356	240	261	247	748	FERME DOMAINE DE LA RIVIÈRE INC.
15	CAMPAGNARD SEASIDEBLOOM CARLA	TB	4-6	11140	401	371	261	236	249	746	LES ELEVAGES CELESTAR INC.
16	CIE MANY MAPLES NILLY	TB	4-8	10943	407	399	248	233	257	738	FERME CHARLUSON INC.
17	SHADY LANE SWISS SSB AVIVA	TB-87	4-8	10798	432	363	248	250	237	735	SHADY LANE SWISS SENC
18	SCHWEIZER GLARUS RAICA	B-77	4-2	10212	421	359	241	249	243	733	LA FERME HANS
19	GOULAISE ENRICO CRECELLE	EX	4-0	9674	454	335	228	269	225	722	FERME GOULAISE INC.
20	SCHWEIZER ZEPHIR STEPHANIE	BP-84	4-11	10187	437	347	234	253	228	715	LA FERME HANS
21	MCF FANTASTIC MARTINI	BP-84	4-0	8623	396	333	219	251	241	711	MACDONALD CAMPUS FARM
22	MILEC GLENNCORE CARESSE	TB-86	4-4	9499	435	334	222	256	223	701	FERME MCF LECLERC INC.

5 ANS

1	BROWN HEAVEN THUNDER DOOLEYS	TB-87	5-3	13588	610	475	304	341	303	948	FERME BROWN HEAVEN
2	BATESDALE THUNDER VERA	EX-91 2E	5-10	11784	531	419	278	314	283	875	FERME CHARLUSON INC.
3	RONICK GOLDMINE PRUDENCE	EX 2E	5-9	11959	480	405	283	284	274	841	FERME RONICK INC.
4	MILEC PAYSSLI MUSETTE	TB-88	5-9	12275	505	446	267	279	277	823	FERME MCF LECLERC INC.
5	MILEC PAYSSLI MITSOU	TB-88	5-6	11568	463	449	258	260	286	804	YANICK VOYER
6	HIRONDELLE SEASIDEBLOOM TAMARA	EX-92 2E	5-2	11026	447	379	256	260	251	767	FERME HIRONDELLE SAINTE-HELENE INC.
7	DOLI BROWN CARMELA PAYSSLI-ET	TB	5-7	10850	464	401	237	258	251	746	LES ELEVAGES CELESTAR INC.
8	SCHWEIZER TANBARK CHESTA	TB-87	5-0	10868	434	371	248	247	242	737	LA FERME HANS
9	MILEC BROOKINGS ISABELLA	TB-86	5-8	10957	436	384	243	244	243	730	FERME MCF LECLERC INC.
10	MILEC SEASIDEBLOOM PRUNE	TB-87	5-3	10662	382	400	239	217	257	713	YANICK VOYER

6 À 9 ANS

1	COLOR BLIND S DELILAH ET	EX 3E	7-10	13557	580	522	317	343	350	1010	BROWN HEAVEN & FERME VANNOD ET ASSOCIÉS
2	DAYRY SWISS BLOOMING POLKA	TB	6-9	14333	523	515	322	297	330	949	FERME BROWN HEAVEN
3	LENTRE ROCHE VIGOR FLOWER	TB-89	6-11	12324	554	461	279	317	299	895	FERME BROWN HEAVEN
4	LOVE-HAVEN CARTER APRICOT	BP	6-8	12995	480	422	295	273	274	842	SYLVAIN BOULANGER, CHRISTINE DULAC, FERME CAB
5	BROWN HEAVEN JET SPEEDY DALLY	EX-93 4E	6-10	12097	505	416	272	287	267	826	FERME BROWN HEAVEN
6	LOVE-HAVEN W RAVEN FLATTERY	TB	7-5	12043	562	392	262	310	243	815	FERME SYSLIC
7	BROWN HEAVEN BONANZA CHIQUITA	EX-91 3E	6-2	11564	495	413	257	278	261	796	FERME BROWN HEAVEN
8	RAMCO ASTEROID PINTO	BP-83	6-11	12222	501	388	269	280	244	793	FERME RAMCO INC.



9	FITZS TEMTATION SALLY	TB-88	7-1	10507	485	388	243	284	257	784	FERME MCF LECLERC INC.
10	BERTNOR COURTNEY ALINE-ET	BP-81	6-3	11429	481	391	250	267	244	761	FERME CHARLUSON INC.
11	THUNDER RIDGE JEB BUSH	EX	6-6	11531	478	386	252	264	242	758	FERME STÉJOBEC INC.
12	MILEC POWER SURGE EVA	TB-86	6-0	10526	425	374	241	243	244	728	FERME MCF LECLERC INC.
13	SHADY LANE SWISS BRKNGS ALPHA	EX-91 2E	7-2	10498	445	373	231	249	235	715	SHADY LANE SWISS SENC
14	SUNNY ACRES DICKIE LIVID	TB-87	7-3	9870	466	382	216	256	239	711	FERME MCF LECLERC INC.
15	SHADY LANE SWISS ASTRD KIARA	TB	6-8	10087	472	365	220	261	227	708	SHADY LANE SWISS SENC

événements à venir

Suprême Laitier - 25 et 26 août 2021

Coupe Brown Swiss - Automne 2021

AGA Brown Swiss Québec

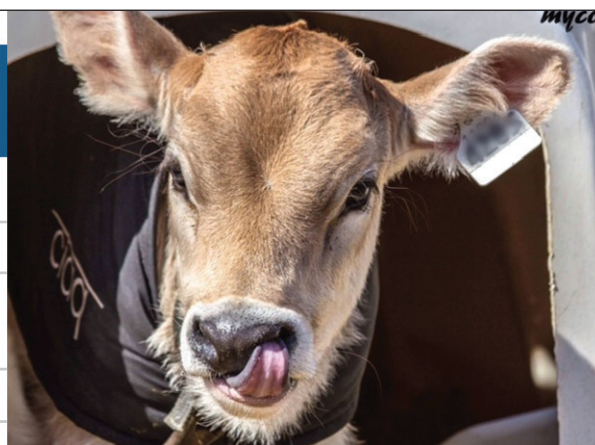
2 décembre 2021

AGA Brown Swiss Québec - 2 décembre 2021

Pique-nique Brown Swiss Québec

à la Ferme Goulaise - Été 2022

Conférence mondiale Brown Swiss World Dairy Expo, Madison - Octobre 2022



acheter ou vendre des animaux

Vous avez besoin d'animaux ou vous avez des sujets à vendre, utilisez gratuitement la tribune de l'Info-Brune pour faciliter votre recherche ou pour faire la promotion de votre élevage.



Meilleures vaches et génisses selon l'IPV

ÉPREUVES AVRIL 2021

LES 30 MEILLEURES VACHES ACTIVES

ISIDORE VASSLI KALINA	2004
CYNSYL VASSLI CHAMPAGNE	1973
BROWN HEAVEN BIVER FRENCHKISS	1962
BROWN HEAVEN VASSLI FUNNY	1935
CHARLUSON DYNAMITE DELPHINE	1933
MILEC BIVER BELLEZA-ET	1888
CHARLUSON EASTON DYLIA	1883
HIRONDELLE SEASIDEBLOOM TAMARA	1793
MILEC BIG STAR BETTY	1792
VERONAMOUR GARDELA CADENCE	1791
SCHWEIZER VITALIS MIMMY	1783
MILEC BROOKINGS BARBIE	1782
SHADY LANE SWISS B INVERNESS	1782
BROWN HEAVEN CARTER BEAVER	1779
BROWN HEAVEN CADENCE FINE	1769
SHADY LANE SWISS BRKNGS ALPHA	1767
DU COSMOS ZOUZOUNE TEQUILA	1763
MILEC BIVER BLANDINE	1761
BROWN HEAVEN C BURBERRY	1758
LITTLE HILL S BLOOM MINNIE	1757
MARLAI BROOKINGS GENIE	1751
SHADY LANE SWISS SS BLOOM IRIS	1745
MILEC CADENCE BISHA-ET	1742
BLYVIAN PAYSSLI ROSETTE	1739
MILEC BIVER ZELDA-ET	1738
LITTLE HILL WIRE LOVELACE-ET	1735
SCHWEIZER VASSLI ASHLEY	1731
RYDUC BIVER CARESSE	1728
MARLAI BIVER GENIOUS	1724
MILKSHAKE HURAY OPHILIE	1718

LES 30 MEILLEURES GÉNISSES

BROWN HEAVEN OMALLEY FUNKY	2234
BROWN HEAVEN VASSLI FRENCHKISS	2058
SHADY LANE SWISS KINGS AMOROUS	2036
MILEC STANDOUT BAGATELLE-ET	2033
SHADY LANE SWISS ELMSTR ISLAND	2023
HIRONDELLE APEX AGATHE-ET	2010
SHADY LANE SWISS CAN ATTITUDE	1996
PAUFERLOU DAIRYSTAR SIA	1986
BROWN HEAVEN VAS SWIRL DALLY	1968
HIRONDELLE APEX ADELIE-ET	1960
ALPENROSLI STANDOUT BABYBLUE-ET	1957
ALPENROSLI STAND BABYCHRISTMAS	1955
SHADY LANE SWISS C UPUP N AWAY	1943
SCHWEIZER VASSLI CHERRY	1931
SHADY LANE SWISS RAD AVENGER	1912
SHADY LANE SWISS ELMSTAR PIZZA	1900
ALPENROSLI SASCHA BARBIE-ET	1883
SHADY LANE SWISS APEX POPPY	1878
SHADY LANE SWISS EAST AMIRACLE	1870
SCHWEIZER HAMPTON LUNA	1861
BROWN HEAVEN APEX QUEEN	1852
DU COSMOS BIKINI KING-ET	1827
SHADY LANE SWISS APEX AVERY	1803
PAUFERLOU DEFENDER HELGA	1794
HIRONDELLE APEX ARIELLE-ET	1792
HINSY APEX KORA	1790
SCHWEIZER SBLAMBORGHINI ROUKY	1785
MILEC STAR BAILEY	1784
BROWN HEAVEN ELMSTAR FLIKA	1778
SHADY LANE SWISS BUCKY IQ	1777



Liste des 25 meilleures vaches et génisses

CANDIDATES POUR LE GÉNOTYPAGE AU QUÉBEC (ORDRE ALPHABÉTIQUE)

47

LES MEILLEURES VACHES

BELBRUNE SEASIDEBLOOM BEAST
DU COSMOS ZAZOU GET LUCKY
FLEUR SEASIDEBLOOM FLIPPER
GOULAISE BIVER ÉRATIC
GOULAISE BIVER ZIZANIE
GOULAISE CADENCE DECADENCE
GOULAISE VASSLI DANIKA
GRANMONT CADENCE JENNY
GRANMONT KANNON JESSY
HIBRO BIVER ALCATRACE 1003
HINSY VASSLI BLUFF
HINSY VAVIGO COFFEE
HINSY VAVIGO CRIPS
LITTLE HILL HAMPTON MISTY
LITTLE HILL HILTON LOVESTORY
MÉLICKA BISTO MISS
MILEC ASSAY BETTANY
MILEC BIVER BIVERLY ET
MILEC CADENCE BUBBLE
MILEC PHIL BLOODYMARY
REDAM BIVER AMILIE
REDAM CADENCE RONGEUR
REDAM G STAR PIKCEL
VERONAMOUR B BEAUTIFULL
VERONAMOUR BIVER ANGELA

LES MEILLEURES GÉNISSES

BARONETS HUGE MARIETTE
BELPRAI HUGE CATH
BELPRAI HUGE CLAUDINE
BOURK APEX FLICKA
BOURK HUGE FANTASTIC
BOURK HUGE FRIGORE
BOURK HUGE HANSLEE
BOURK HUGE HANSLEY
CHARLUSON ELMSTAR ROSANNA
DU GOUFFRE SASCHA IGGLY
FOUR OAK ELISIUM KITTEN
GRANMONT CADENCE CHAMPY
GUBELMAN KAXILIA
GUBELMAN KINGSLEY DIAMOND
HIBRO BUCKY JULIE 4862
HINSY BUCKY BLITZ
HINSY EASTON BABICHE
HIRONDELLE APEX TRUDY-ET
ISIDORE SASCHA KALINDA
MATT W HARMONY PUCK
MILEC APEX BEVERLY
MILEC ELMSTAR BELMÛRE
PAUFERLOU DAIRYSTAR SABA
PAUFERLOU DREAMER MIRA
PLEIN SOLEIL EASTON ROXY

TOP
5

AU CANADA

EN GRAS AVEC 74 KG



Mère : MS Vanpari Nougat, BP-84

Photo : KeLeKi

200BS07950 LOCA

ZAPATA

BISTO x VANPARI



1 866 737-2427 • ciaq.com •